

COREVIAH



Pays
de la Loire

RAPPORT D'ÉPIDÉMIOLOGIE 2009

Etablissements : CHU NANTES (44)
CH SAINT NAZAIRE (44)
CHU ANGERS (49) en introduction
CHU LE MANS (72) partiellement
CHD LA ROCHE S/YON (85) partiellement

Introduction

➤ Evolution de la population VIH suivie de 2006 à 2009

- CHU NANTES – CHU ANGERS – CHU LE MANS- CHD LA ROCHE S/YON

Généralités (Nantes)

- Principales caractéristiques de la file active
- Les patients VIH co-infectés par les hépatites
- Traitement antirétroviral

Nouveaux patients pris en charge au CHU de NANTES

- Caractéristiques des nouveaux patients
- Caractéristiques des nouvelles découvertes de séropositivité

Patients décédés

- Principales caractéristiques
- Causes de Décès

Principales activités hospitalières

- **Evolution des recours aux soins de 2003 à 2009**

Consultations + Hôpitaux de Jour

- **Hospitalisations complètes**

Entrées – Journées

Autres activités (Nantes)

- **RCP**

- **Evolution des A.E.S. de 2006 à 2009**

- **Education thérapeutique**

- **Activité en pédiatrie**

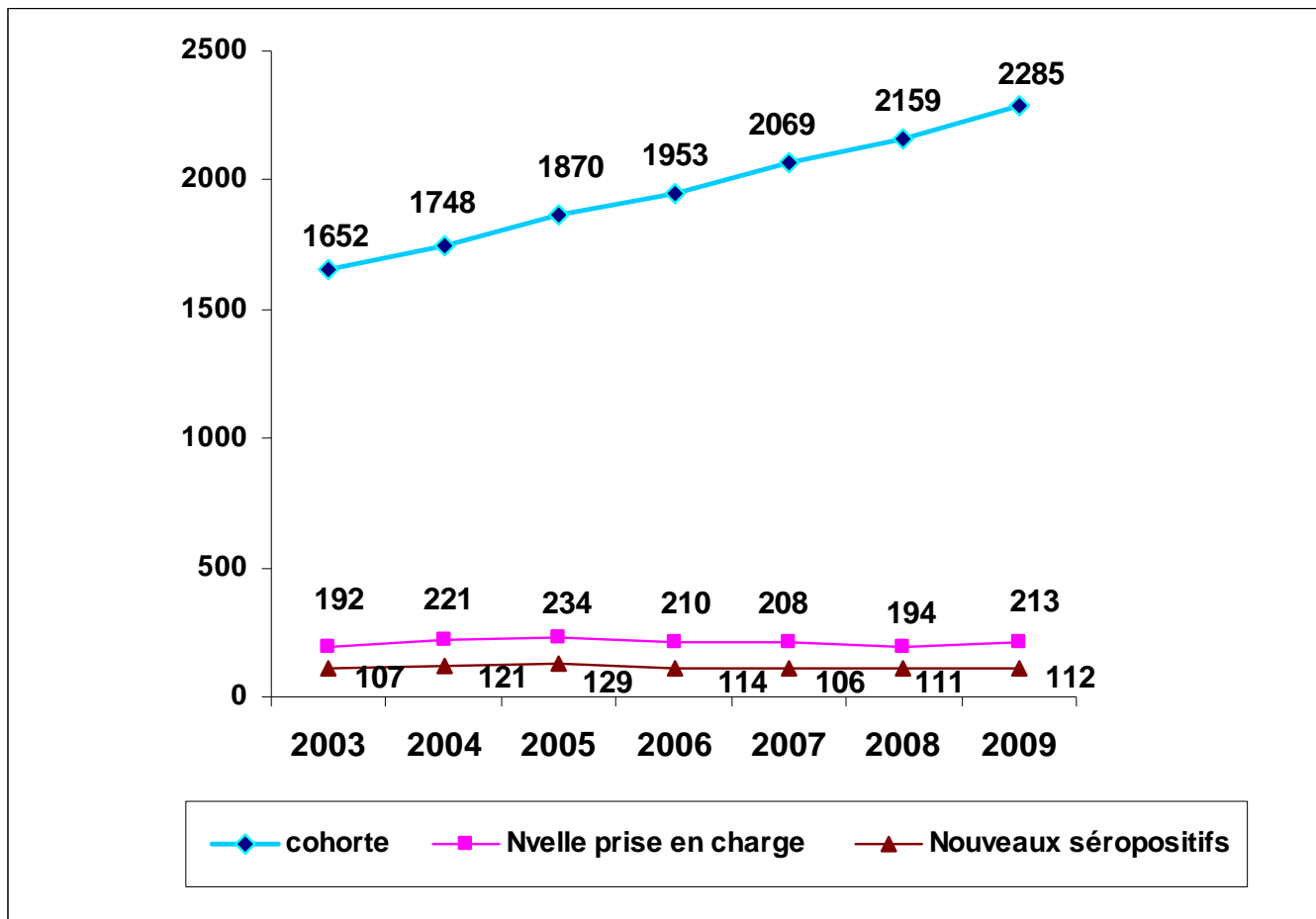
Evolution de la population VIH suivie au CHU NANTES CHU ANGERS CHU LE MANS CHD LA ROCHE S/YON de 2006 à 2009

Cohorte: Nb de patients ayant eu au moins un recours dans l'année dans l'établissement de santé en cours de suivi – suivi ailleurs – perdus de vue - décédés

File active : Nb de patients toujours en cours de suivi au 31/12/N

Evolution de la cohorte, des nouveaux patients des nouveaux séropositifs

Nantes + Angers + La Roche s/Yon



cohorte	2003	2004	2005	2006	2007	2008	2009	Augm 2008/2009
Nantes	1040	1104	1173	1232	1267	1340	1412	+ 5,4%
Saint-Nazaire							260	
Angers	411	432	445	458	501	500	530	+ 6%
Le Mans	233	244	289	306	321	332	372	+12%
La Roche	201	212	252	263	301	319	343	+ 7,5%
Total	1885	1992	2159	2259	2390	2491	2917	+ 7% (sans St Nazaire)

Nx pts	2003	2004	2005	2006	2007	2008	2009	Augm 2008/2009
Nantes	108	133	143	115	125	132	140	
Saint-Nazaire							23	
Angers	55	48	59	61	46	34	41	
Le Mans								
La Roche	29	40	32	34	37	28	32	
Total	192	221	234	210	208	194	236	+10% (sans St Nazaire)

Nx séro+	2003	2004	2005	2006	2007	2008	2009	Augm 2008/2009
Nantes	60	81	77	61	65	75	68	
Saint-Nazaire							13	
Angers	34	27	36	41	23	20	32	
Le Mans								
La Roche	13	13	16	12	18	16	12	
Total	107	121	129	114	106	111	125	

I – Principales caractéristiques de la cohorte de 2006 à 2009

NANTES

COREVIH



Origine des patients

Pays de naissance (nb pts)	2009		
	Hommes	Femmes	Total
Métropole	868 (77,2%)	257 (22,8%)	1125(79,6%)
Haïti-Mayotte- DFA	2	3	5
Afrique subsaharienne	67 (28,8%)	166 (71,2%)	233 (16,5%)
Asie	3	6	9
Europe de l'est	3	4	7
Autres pays	24	9	33
Total	967	445	1412

Répartition par sexe

2006 Nantes : 69% Hommes 31% femmes
2007 Nantes : 70% 30%
2008 Nantes : 69% 31%
2009 Nantes : 68 % 32% sex ratio : 2,2
(La Roche : 70% 30% sex ratio : 2,3)

Répartition par tranche d'âge en 2009 (Nantes)

classe age	Femmes		Hommes		Total	
	N	%	N	%	N	%
0-20	9	2,02%	3	0,31%	12	0,85%
21-30	55	12,36%	42	4,34%	97	6,87%
31-40	155	34,83%	216	22,34%	371	26,27%
41-50	145	32,58%	427	44,16%	572	40,51%
51-60	51	11,46%	203	20,99%	254	17,99%
61-70	22	4,94%	60	6,20%	82	5,81%
71-80	6	1,35%	15	1,55%	21	1,49%
80 et plus	2	0,45%	1	0,10%	3	0,21%
Total	445		967			

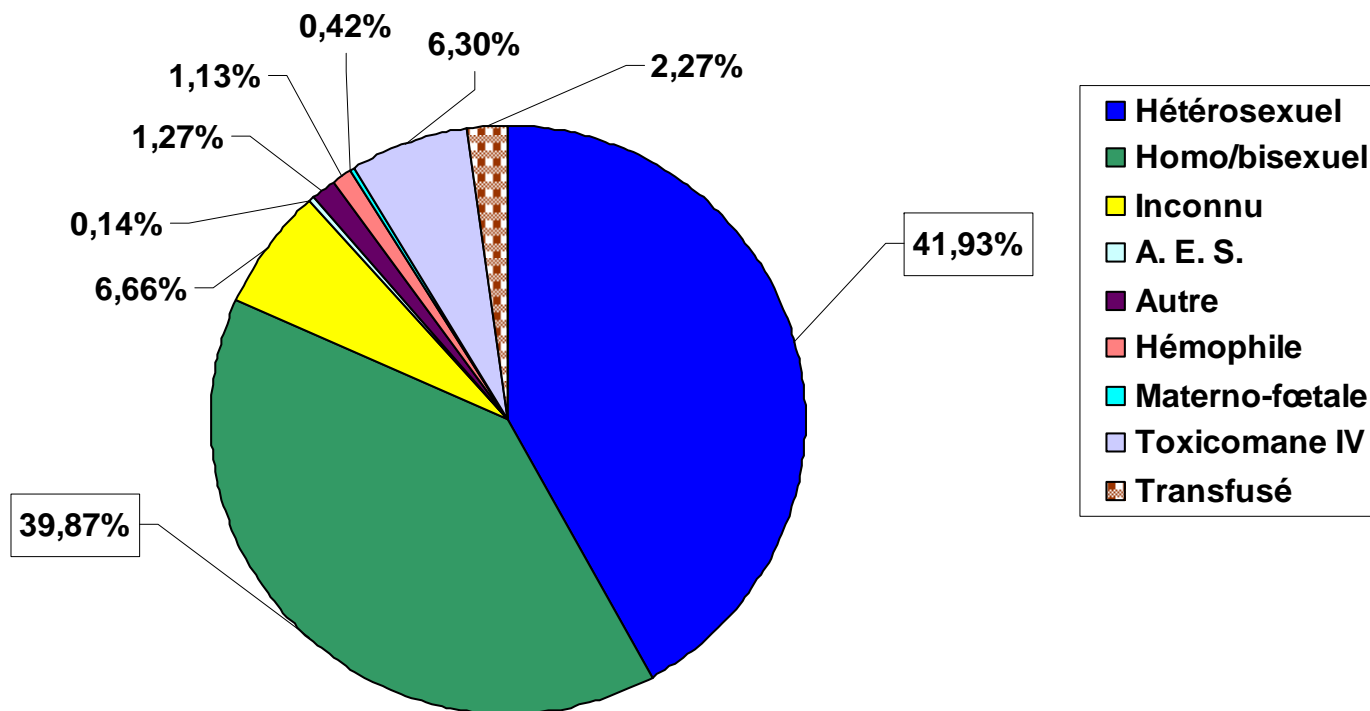
41% des patients (H+F) : [41-50 ans]

➤ **35% des femmes : [31-40 ans]**

➤ **44% des hommes : [41-50 ans]**

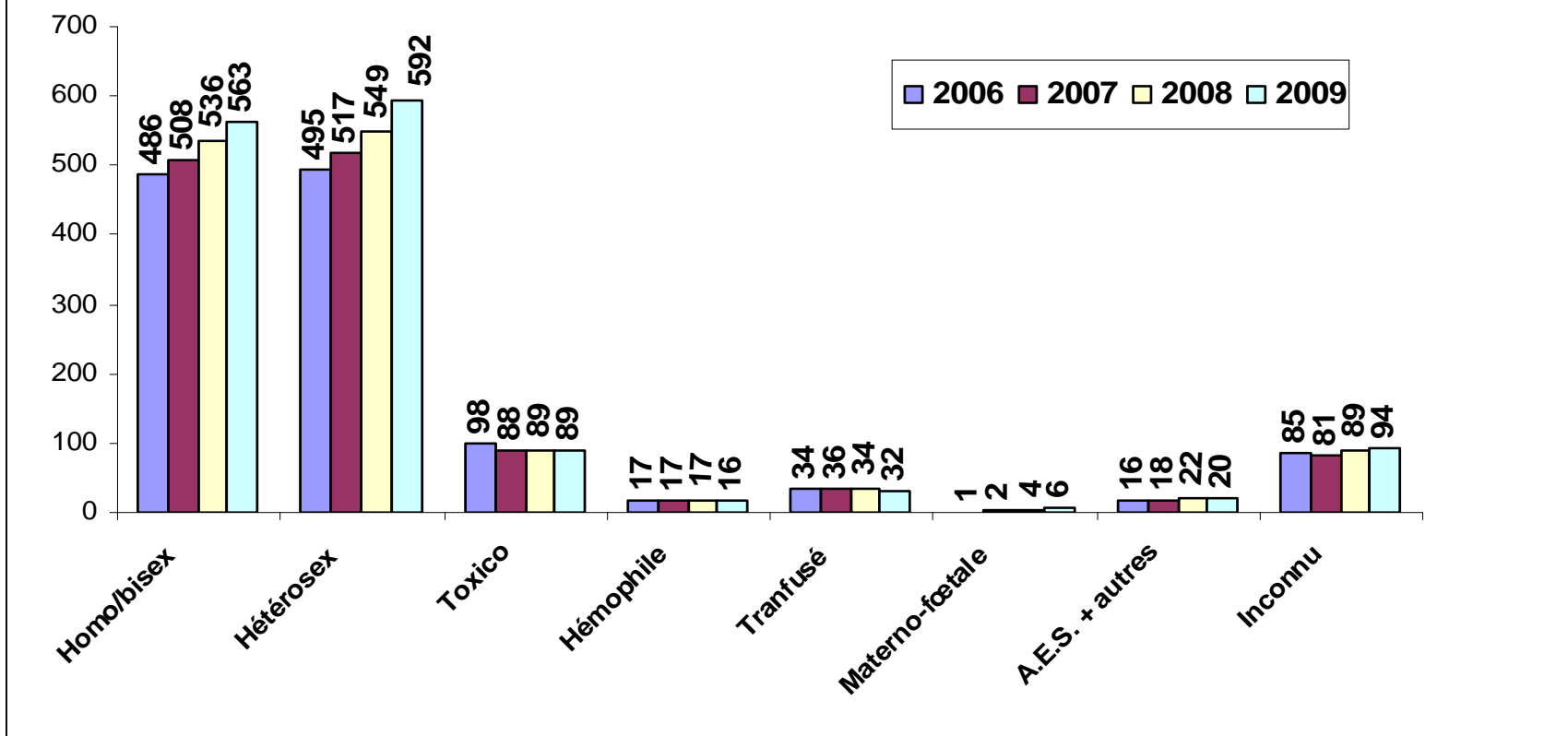
Répartition du Mode de Contamination de la cohorte de NANTES en 2009

Répartition du mode de contamination de la cohorte 2009



Modes de Contamination - Nantes

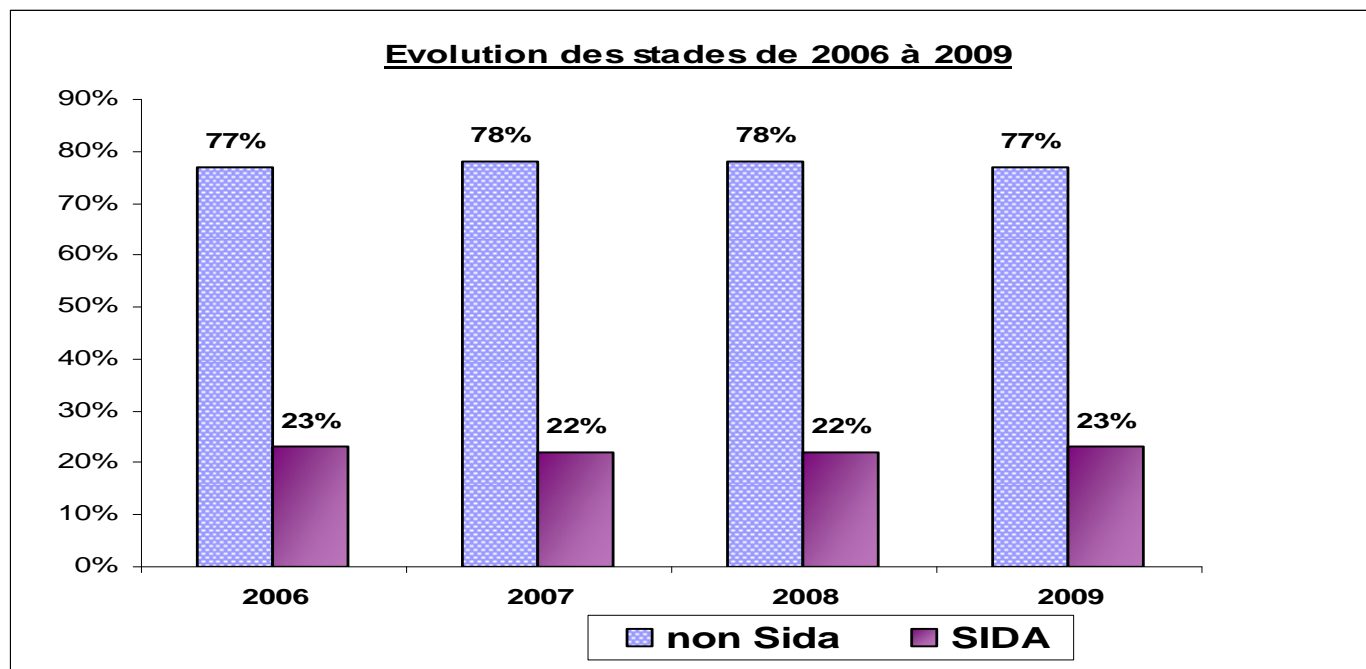
Evolution du mode de contamination de 2006 à 2009



Répartition des FDRs par sexe en 2009 cohorte Nantes

FDRs / Sexe	F		H		Total général	
	N	%	N	%	N	%
Hétérosexuel	354	79,55%	238	24,61%	592	41,93%
Homo/bisexuel	1	0,22%	562	58,12%	563	39,87%
Inconnu	36	8,09%	57	5,89%	93	6,59%
NR			1	0,10%	1	0,07%
A. E. S.			2	0,21%	2	0,14%
Autre	9	2,02%	9	0,93%	18	1,27%
Hémophile			16	1,65%	16	1,13%
Materno-fœtale	3	0,67%	3	0,31%	6	0,42%
Toxicomane IV	25	5,62%	64	6,62%	89	6,30%
Transfusé	17	3,82%	15	1,55%	32	2,27%
Total général	445	100,00%	967	100,00%	1412	100,00%

Répartition des patients par stade de la maladie / Durée VIH NANTES



Durée moyenne d'infection VIH par sexe

En 2009	Femmes	Hommes	Total général
	9,71	11,23	10,75

Nouveaux cas SIDA - NANTES

	2006	2007	2008	2009
Nb de pts	21	16	23	18 *

*** Dont 8 nouveaux dépistés en 2009**

Principales pathologies classantes

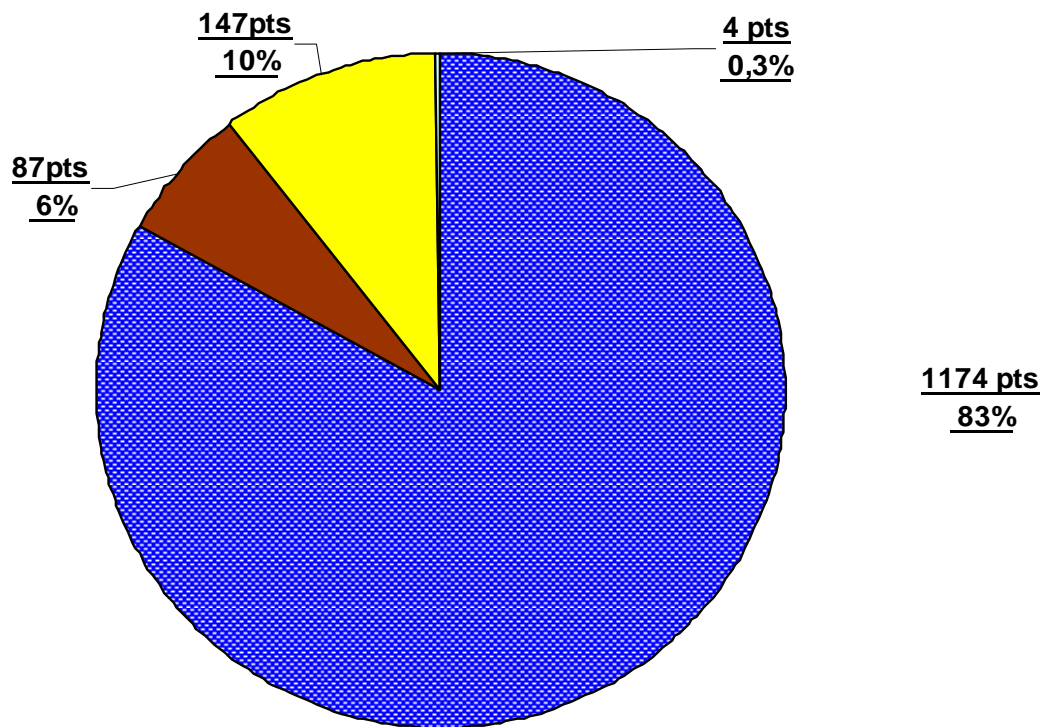
Infections opportunistes inaugurales	N
Pneumonie à Pneumocystis carinii	4
Toxoplasmose cérébrale	2
Sarcome de Kaposi de la peau	2
Lymphomes non hodgkiniens	2

II - La co-infection VIH et hépatites

COREVIH



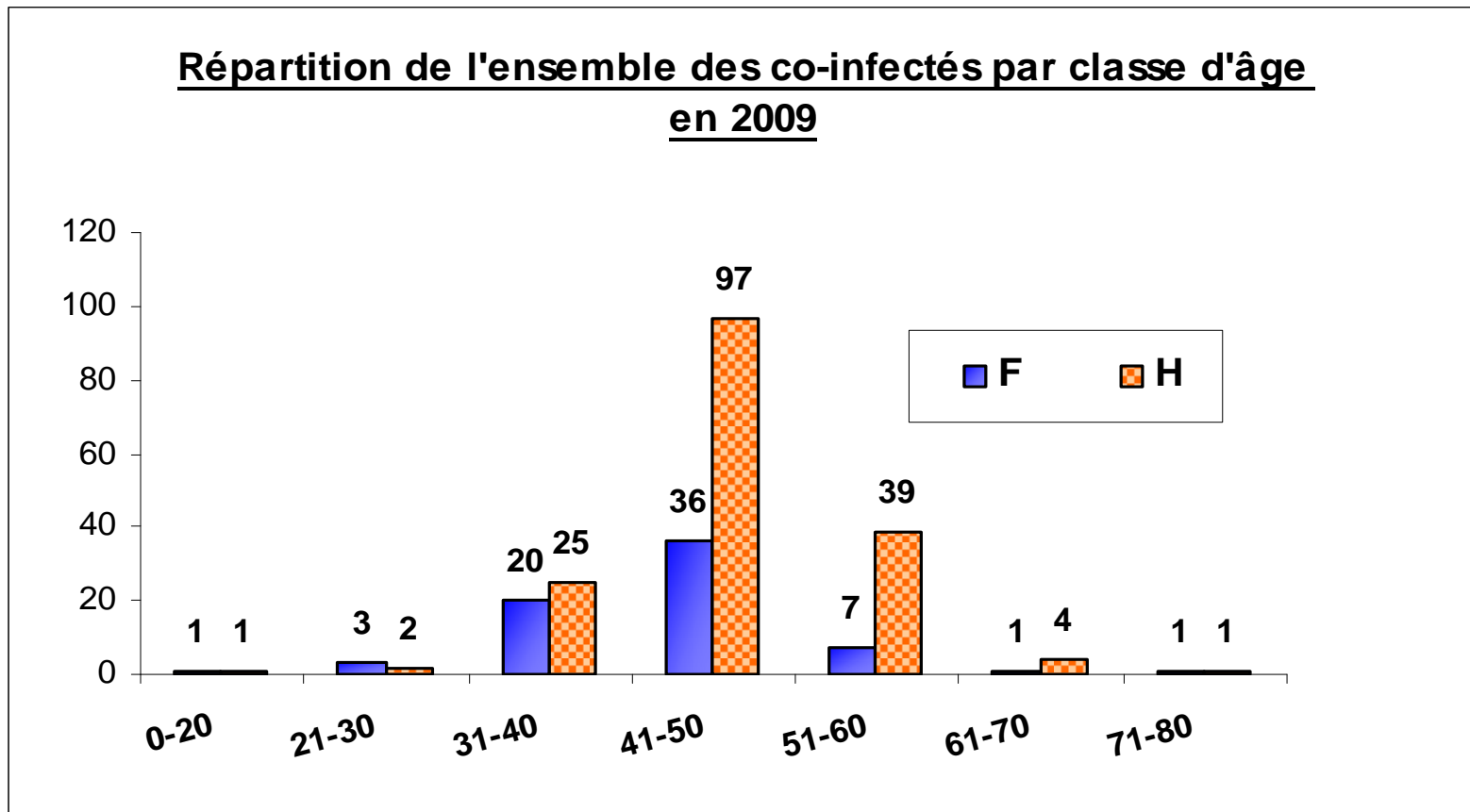
Part de l'ensemble des co-infectés hépatites
dans la cohorte en 2009



■ cohorte mono VIH ■ co-infectés VHB ■ co-infectés VHC ■ co-infectés VHB&VHC

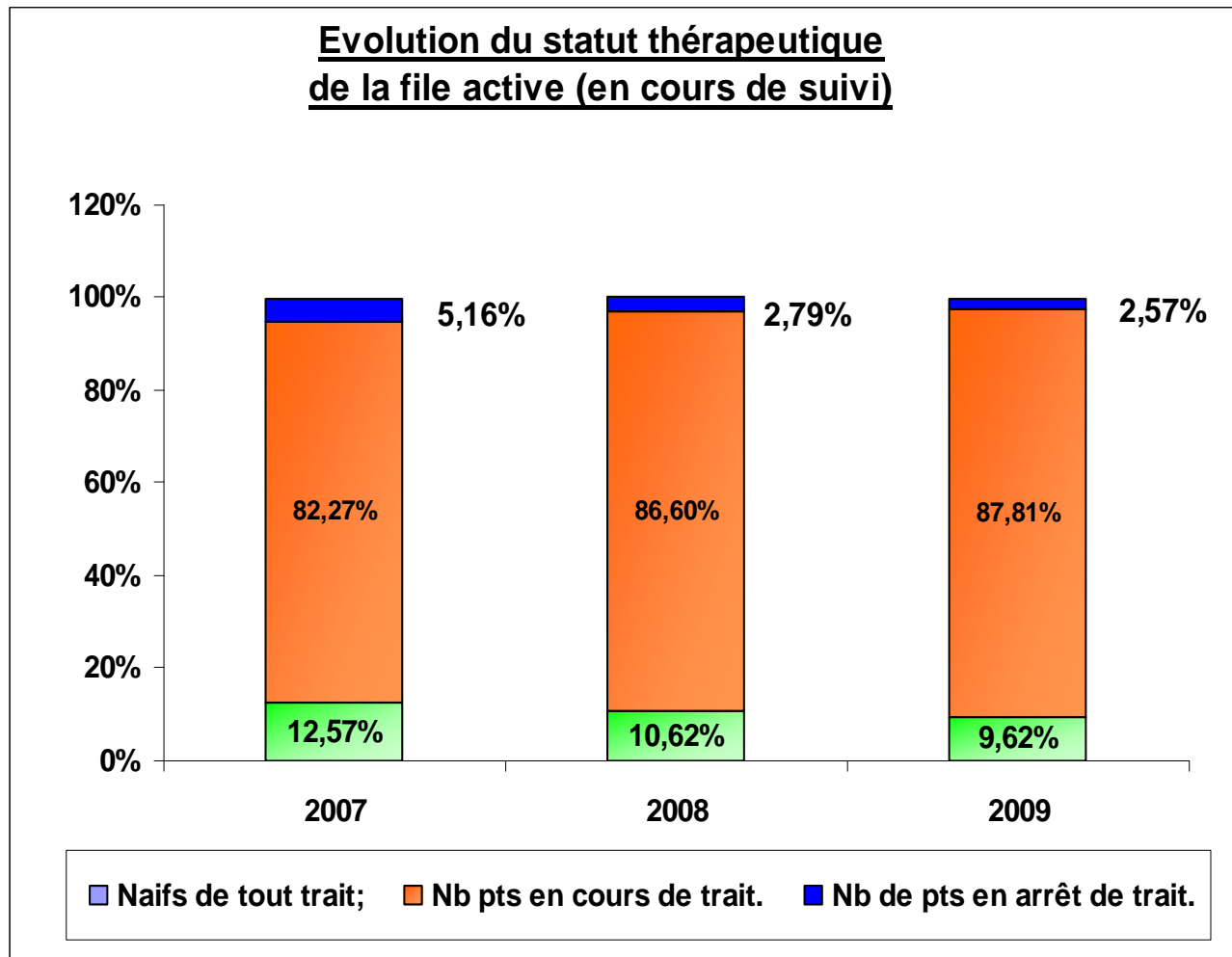
(VHB : AgHbs+ / VHC : AcHbc)

Age de l'ensemble des co-infectés par sexe NANTES

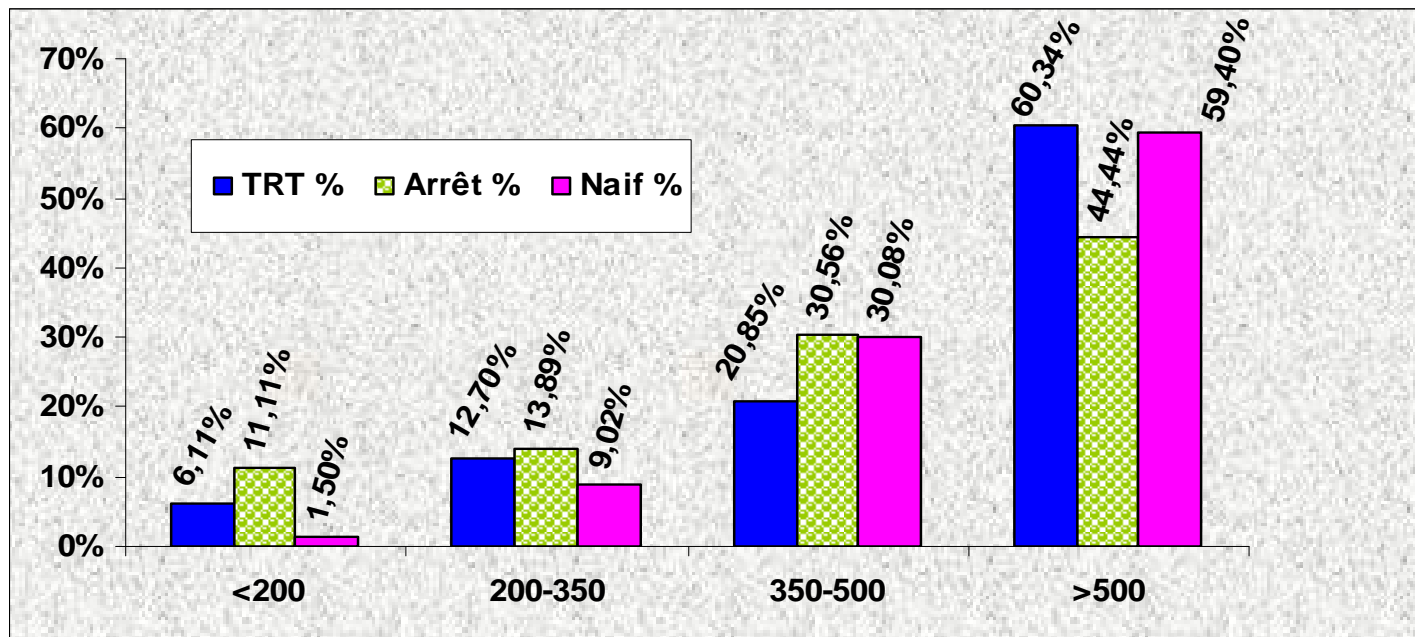


III - Traitements antirétroviraux de 2006 à 2009

File active de NANTES

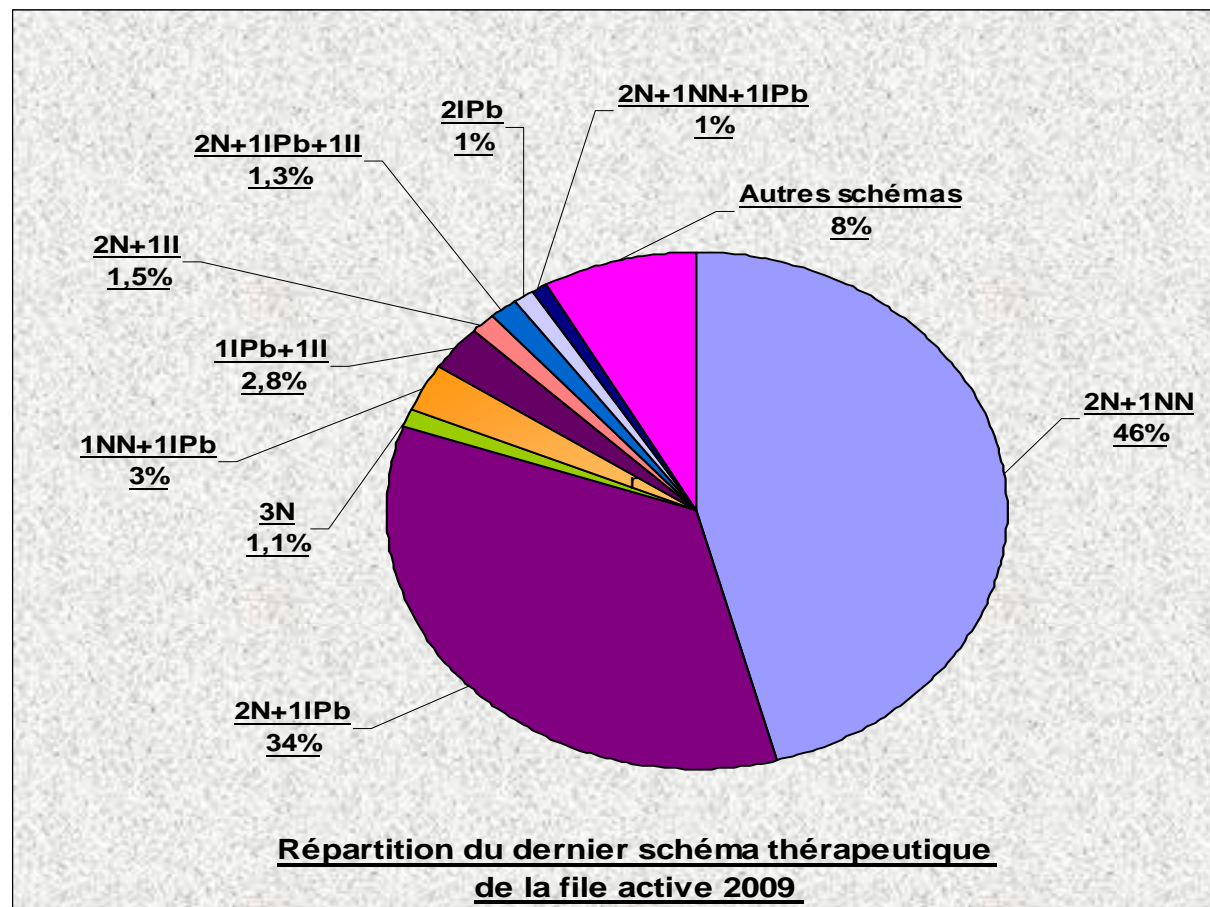


Répartition du statut thérapeutique par classe de CD4 (renseigné)



renseigné	TRT	Arrêt	Naïf	Total
<200	75	4	2	81
200-350	156	5	12	173
350-500	256	11	40	307
>500	741	16	79	836
Total	1228	36	133	1397

Principaux schémas thérapeutiques - NANTES



File active 2009 : 1403 pts / 1232 pts en traitement

Succès/Echec virologique des patients traités >6 MOIS

File active 2009 - NANTES



Succès virologique : Charge virale ≤ 50 cp
 Echec virologique : Charge virale > 50 cp

Répartition des CV contrôlés à M6 par classe CD4	Echec		Succès		Total	
	N	%	N	%	N	%
<200	10	0.97	33	3.20	43	4.17
200-350	6	0.58	109	10.56	115	11.14
350-500	13	1.26	198	19.19	211	20.45
>500	24	2.33	639	61.92	663	64.24
Total	53	5.14	979	94.86	1032	100.00

Nb patients non contrôlés à M6 : 195

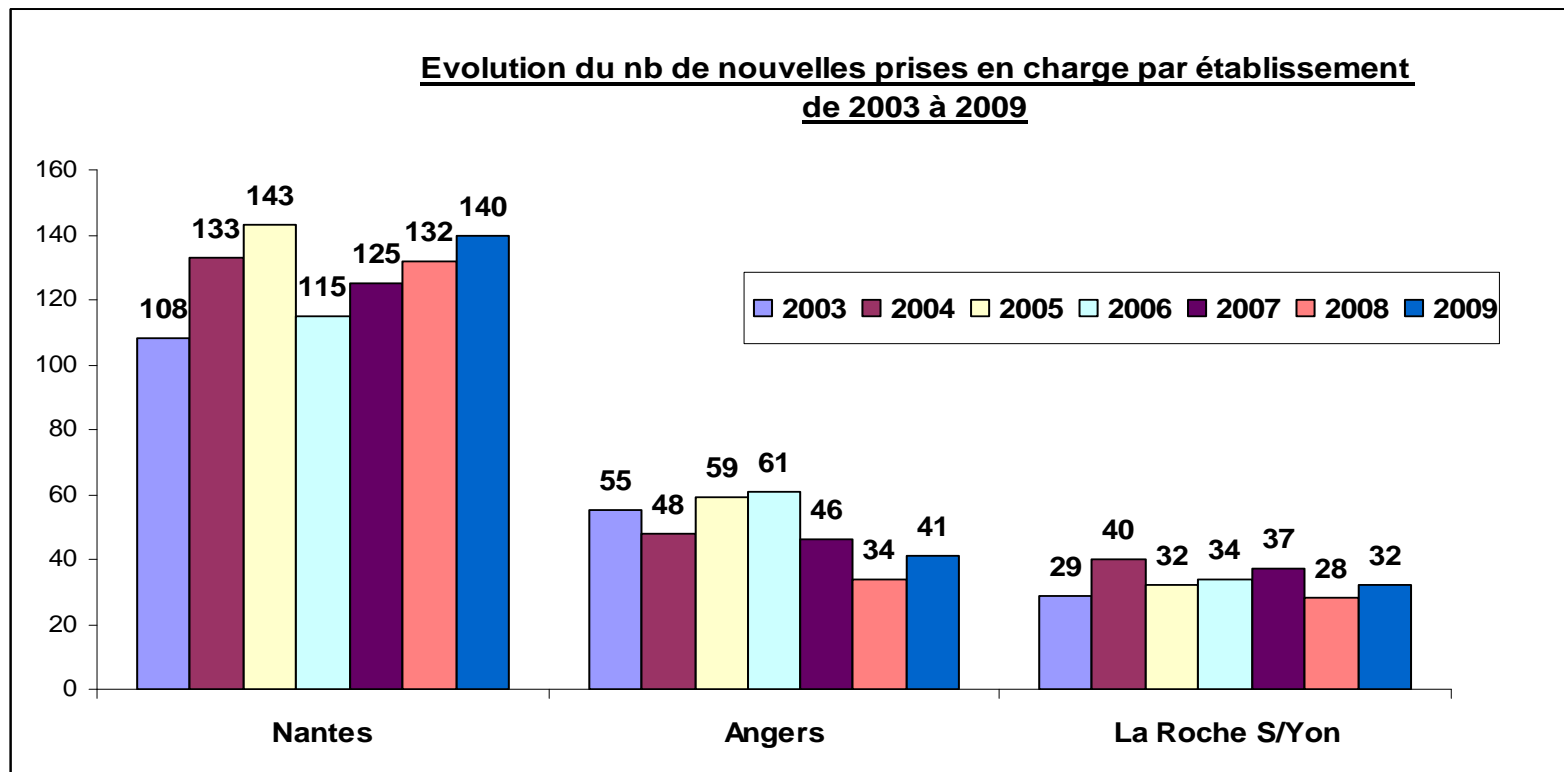
Nouveaux patients pris en charge au CHU de NANTES (cohorte)

- Nouvelles prises en charge de patients suivis auparavant dans un autre établissement
- Nouvelles découvertes de séropositivité en 2009

I – Evolution de 2003 à 2009

Nantes + Angers + La Roche s/Yon

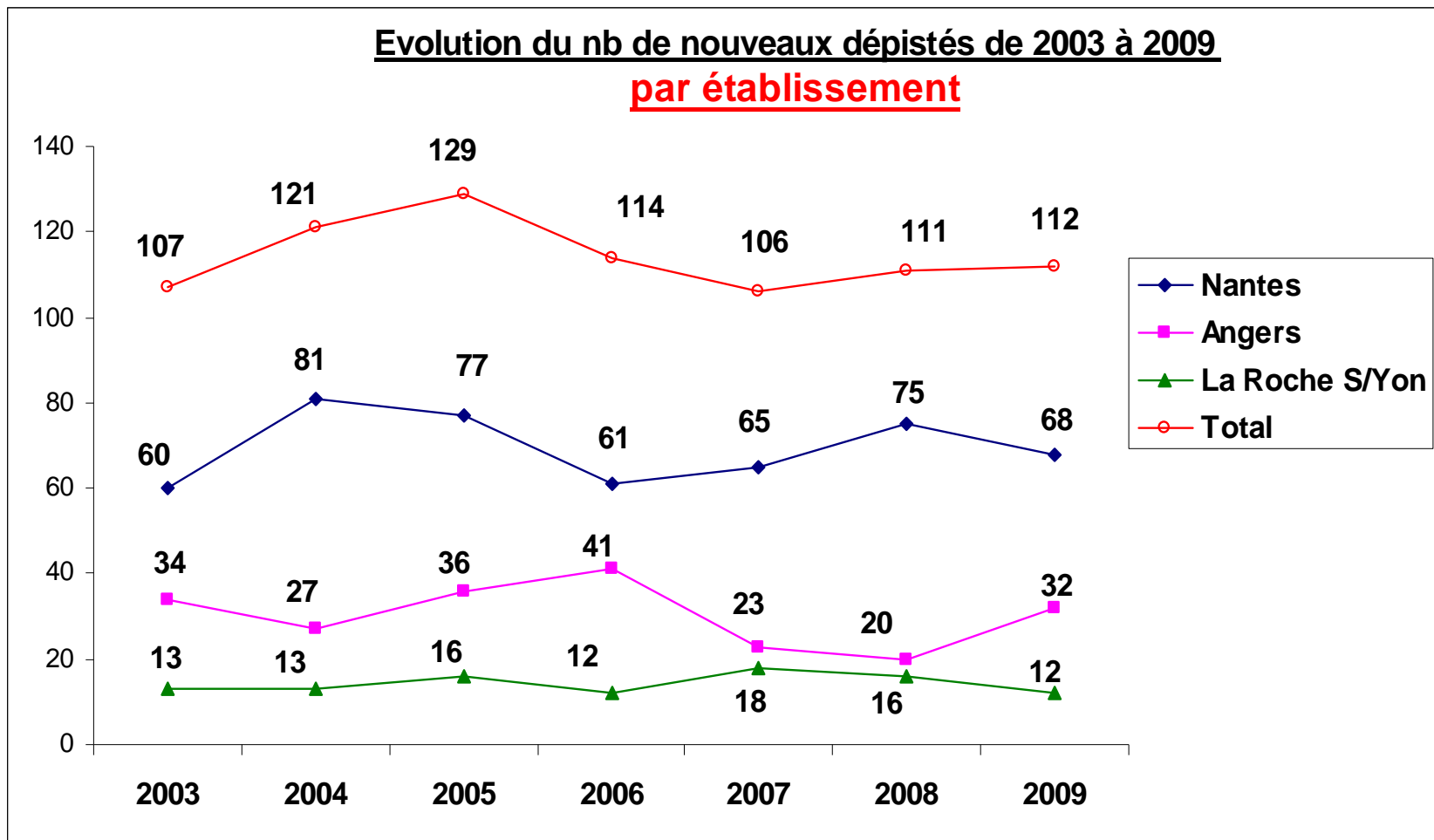
Nantes	2006	2007	2008	2009
Cohorte	1232	1267	1340	1412
Nouvelles prises en charge	115 (9%)	125 (10%)	132 (10%)	140 (10%)



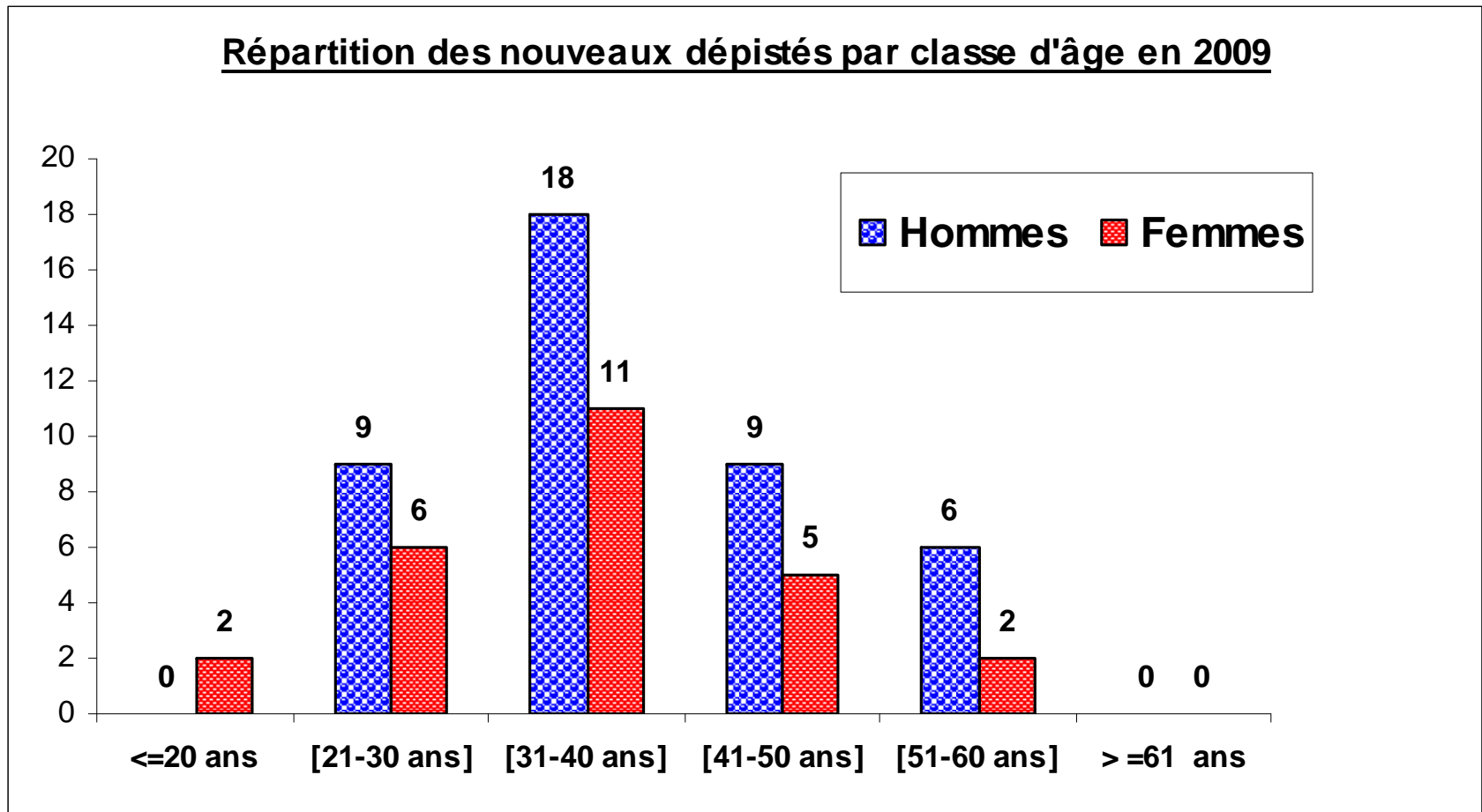
Caractéristiques (NANTES)

	2006	2007	2008	2009
Nb nvx pts	115 (9% F.A)	125 (10% F.A)	131 (10% F.A)	140 (10% F.A)
Sexe	71% H 29% F	73% H 27% F	66% H 34% F	63% H 37% F
Popul. Non africaine	90	100	99	107
Pop africaine	25 (22%)	24 (19%)	32 (24%)	33 (23%)

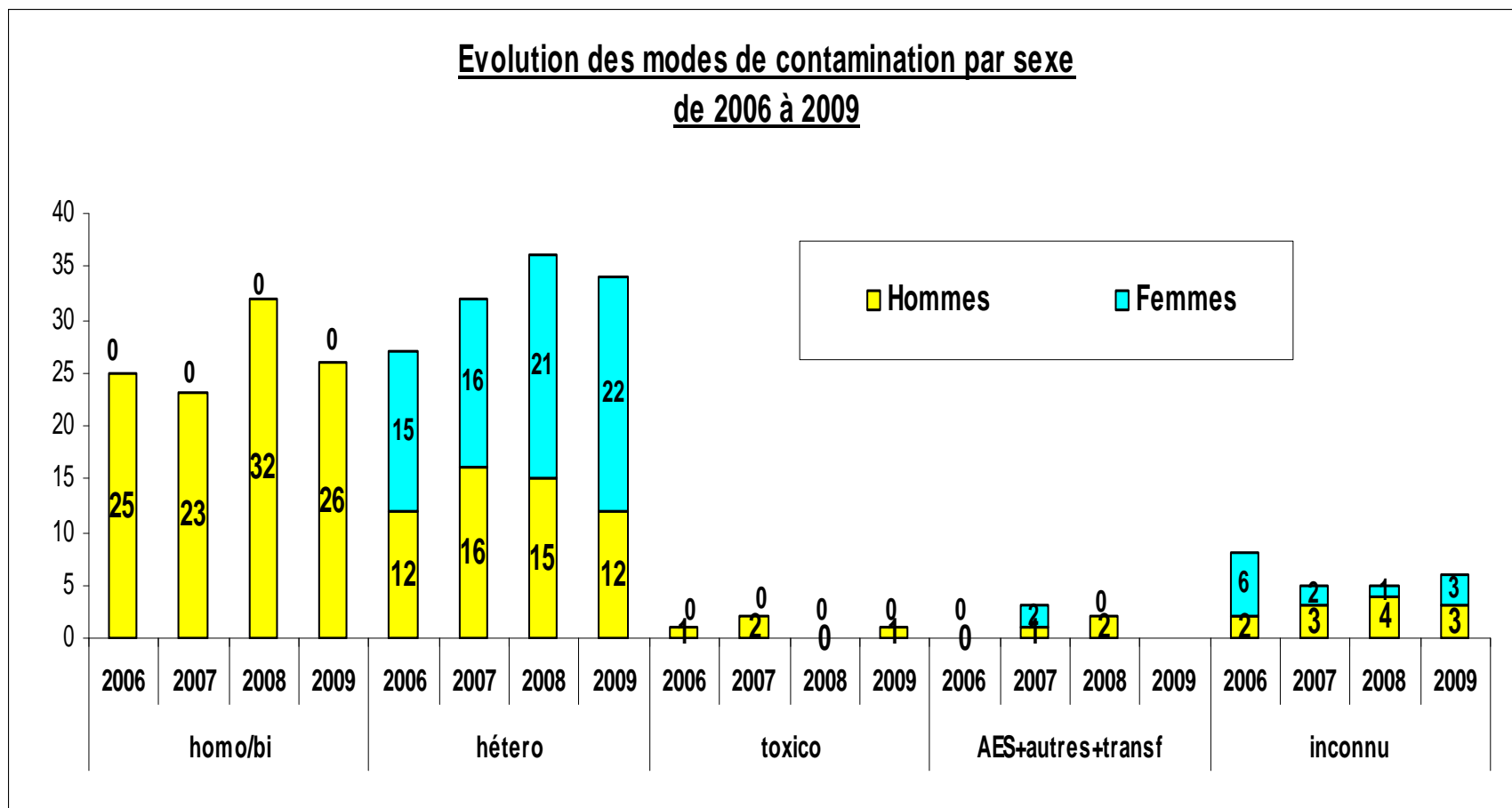
II - Les nouvelles découvertes de séropositivité Nantes – Angers – La Roche s/Yon



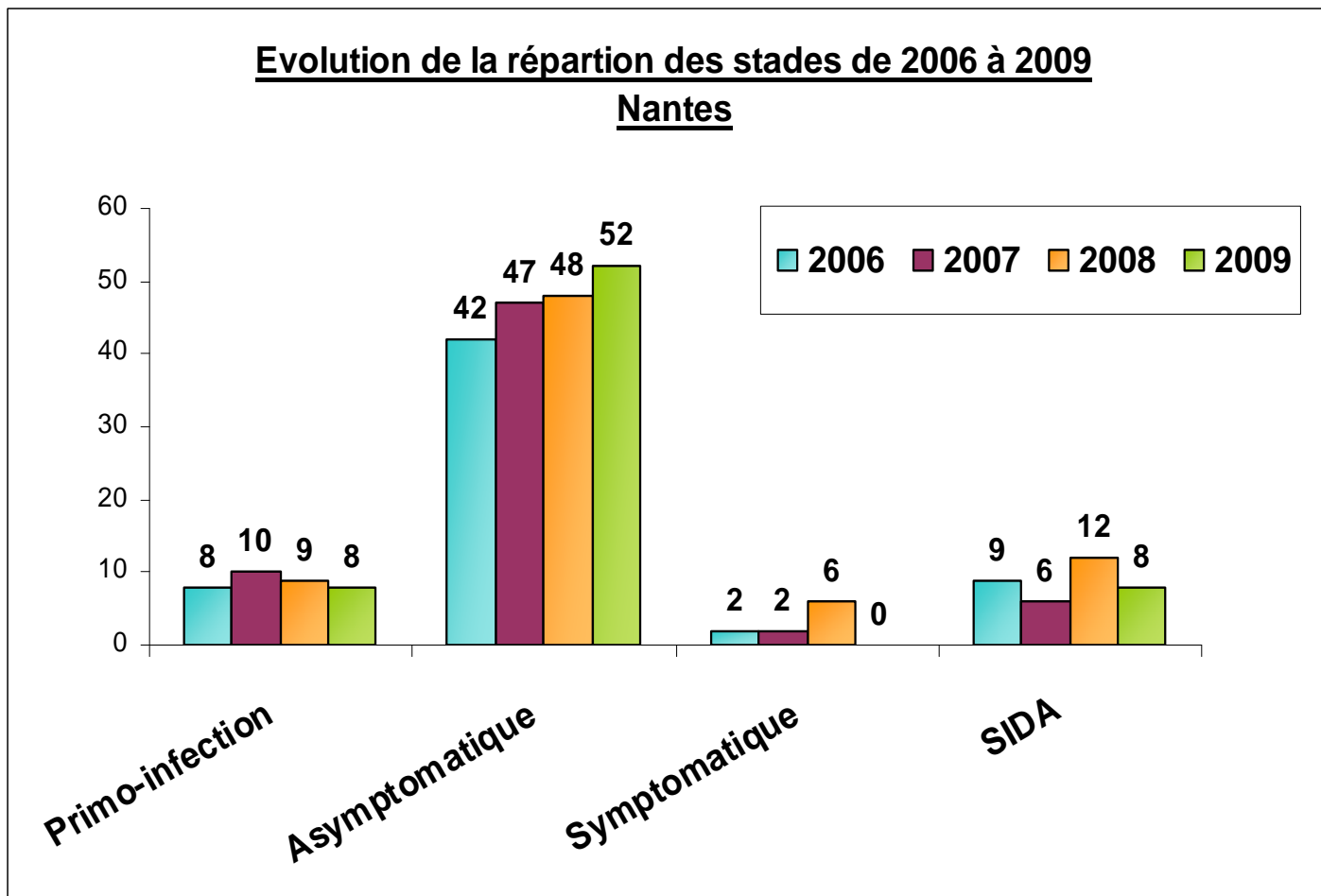
Répartition par sexe et âge



Evolution des modes de contamination par sexe (Nantes)

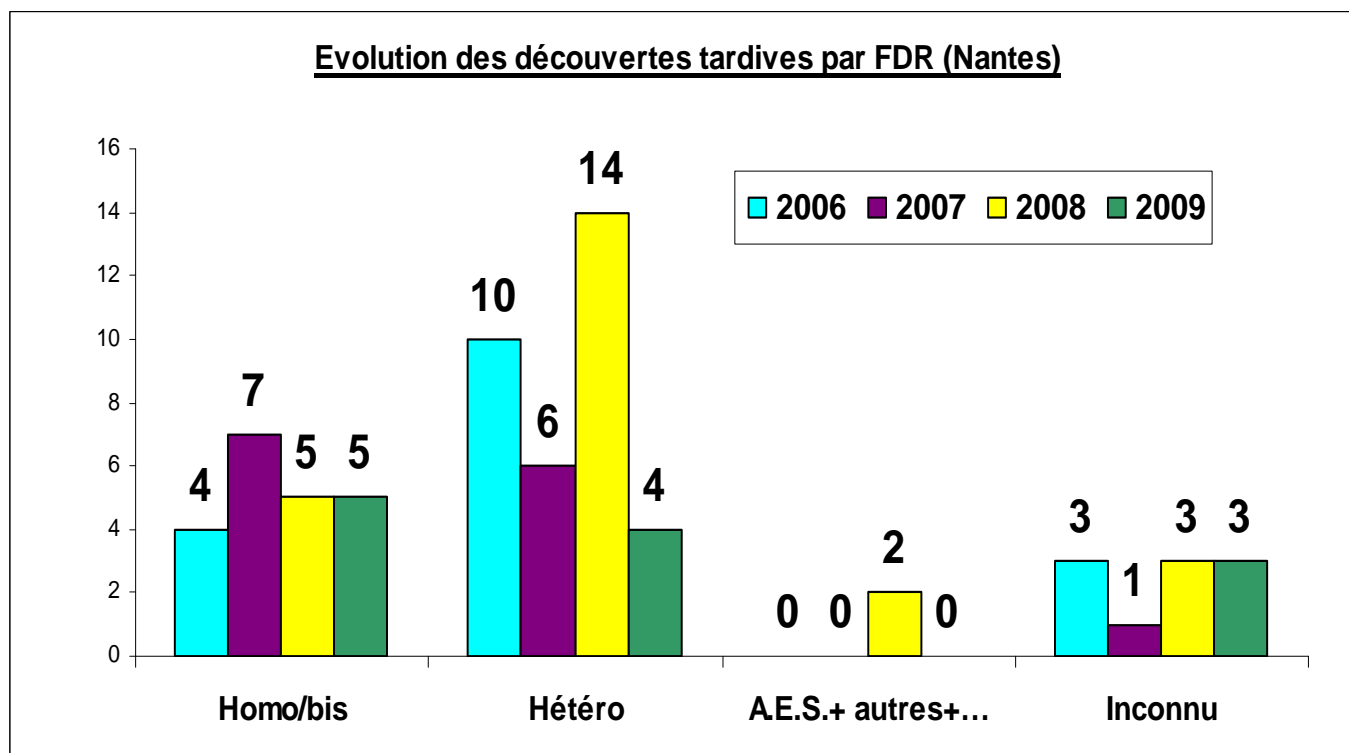


Répartition par stade de la maladie



Découvertes tardives par FDRs Nantes

	2006	2007	2008	2009
Nb nvx dépistés	61	65	75	68
Nb découv. tardives	17	14	24	12



Patients décédés de 2006 à 2009 NANTES

Séance plénière du 18 Mars 2010

I - Sexe – Durée de survie - Nantes

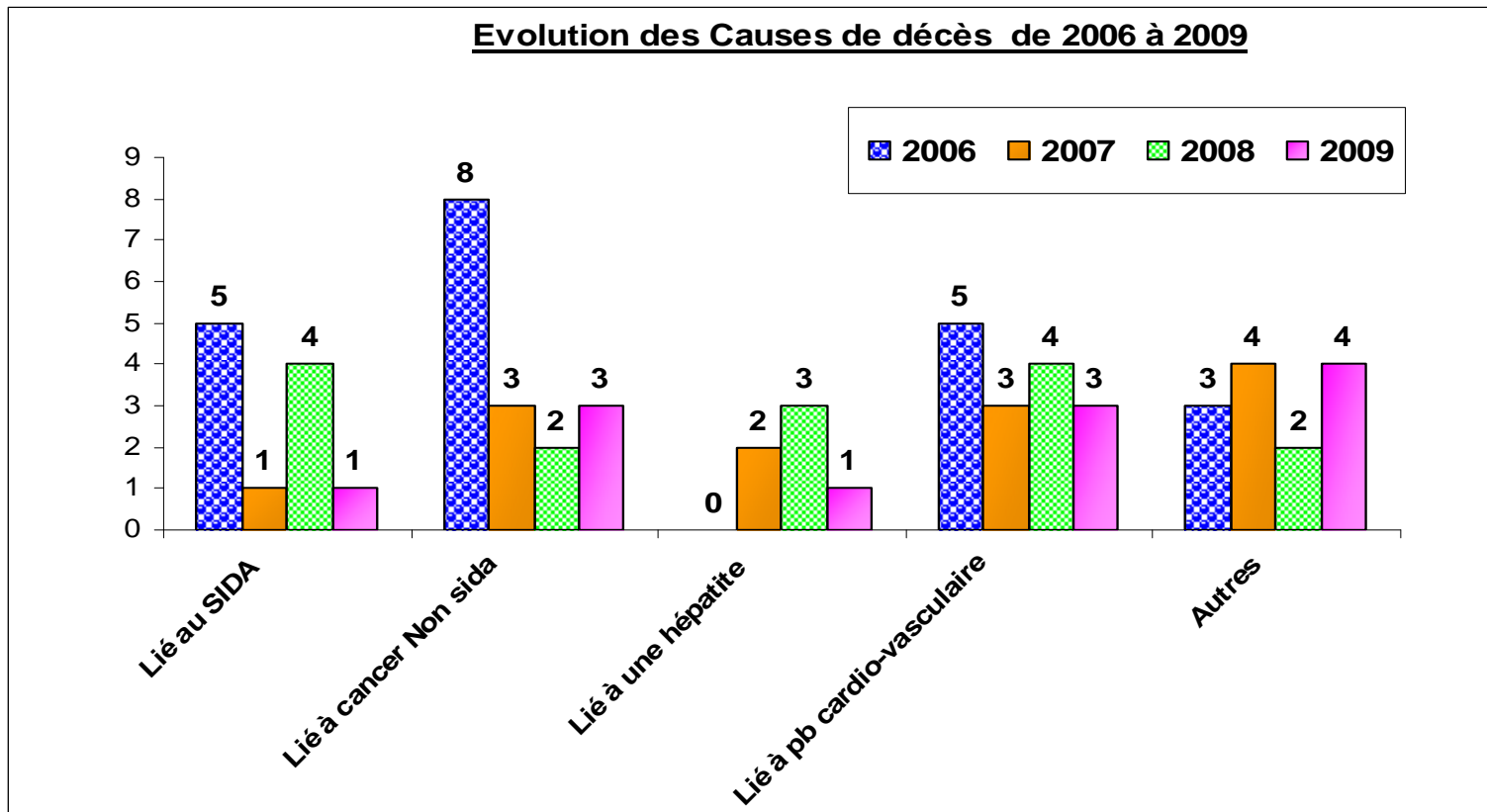
Nantes	2003	2004	2005	2006	2007	2008	2009
File active	1040	1104	1173	1232	1267	1340	1412
Nb décès	15	17	14	21	10	15	8*
Nb décès analysés	15	17	14	21	10	15	5*

* Dont 5 pts de la file active

Durée de survie des patients infectés par le VIH (tous stades confondus)			
NANTES	2007	2008	2009
Age au décès : médian [min-max]	49 ans [28-82 ans]	43 ans [32-54 ans]	43 ans [41-46 ans]
Durée de survie:médiane [min-max]	16 ans [5-21 ans]	14 ans [1-21 ans]	14 ans* [6-25 ans]

II - Causes de décès – Nantes

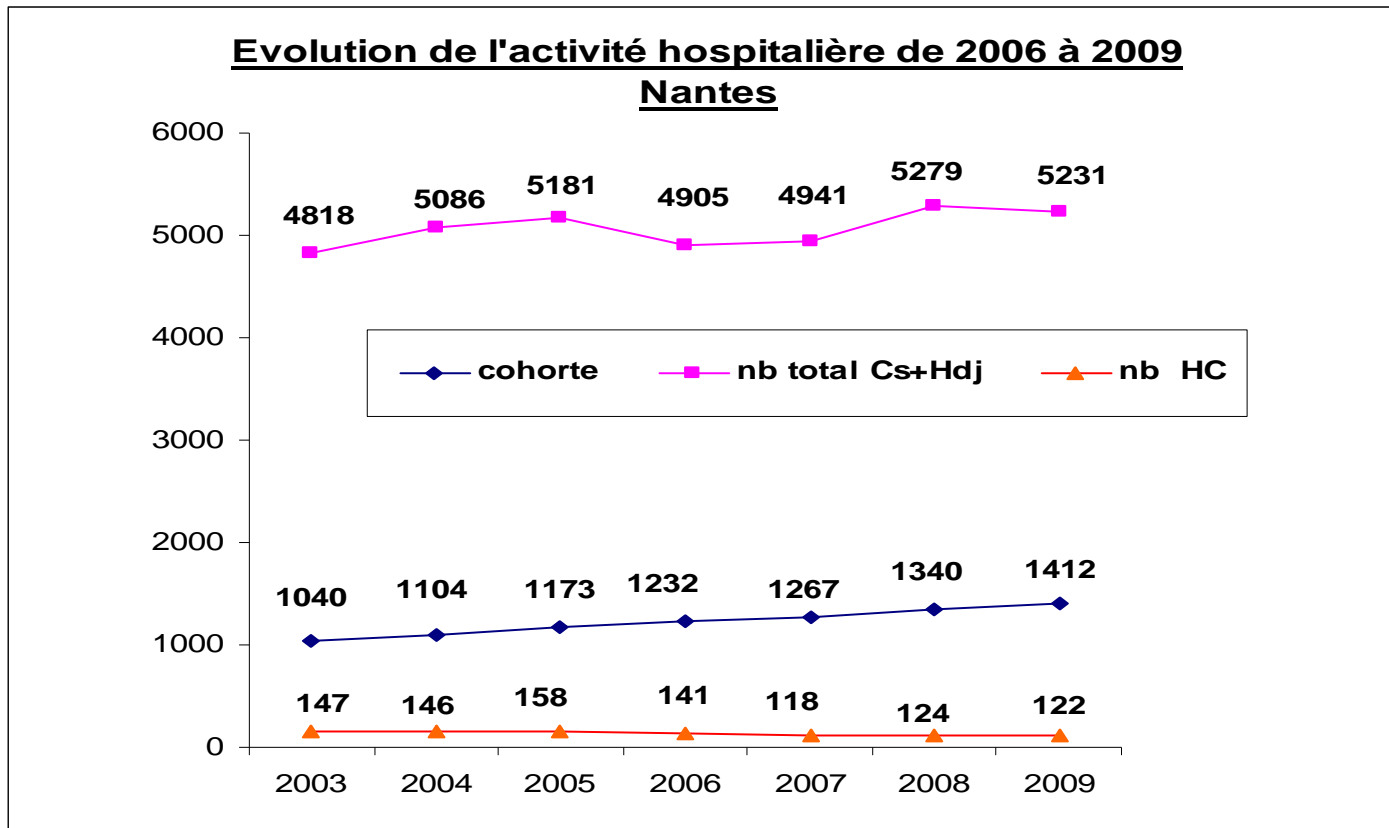
(1 ou plusieurs: cause immédiate et/ou ayant contribué)



Principales activités hospitalières NANTES

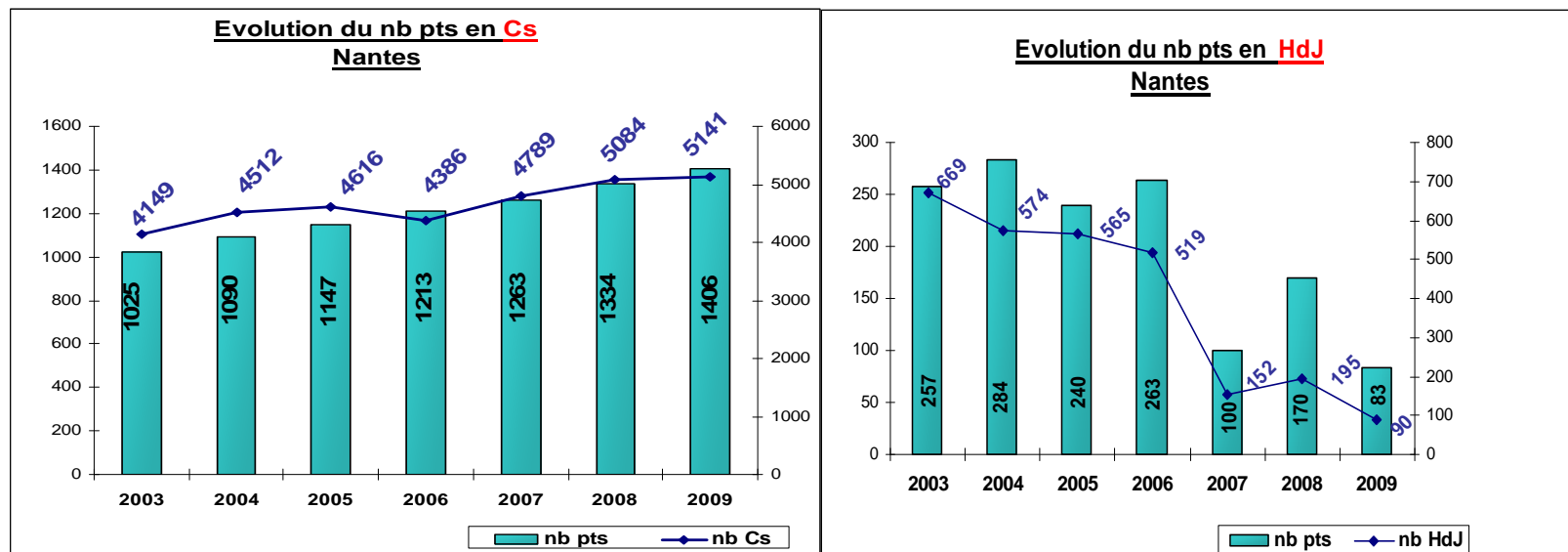
Evolution de l'activité hospitalière de 2003 à 2009

Nantes



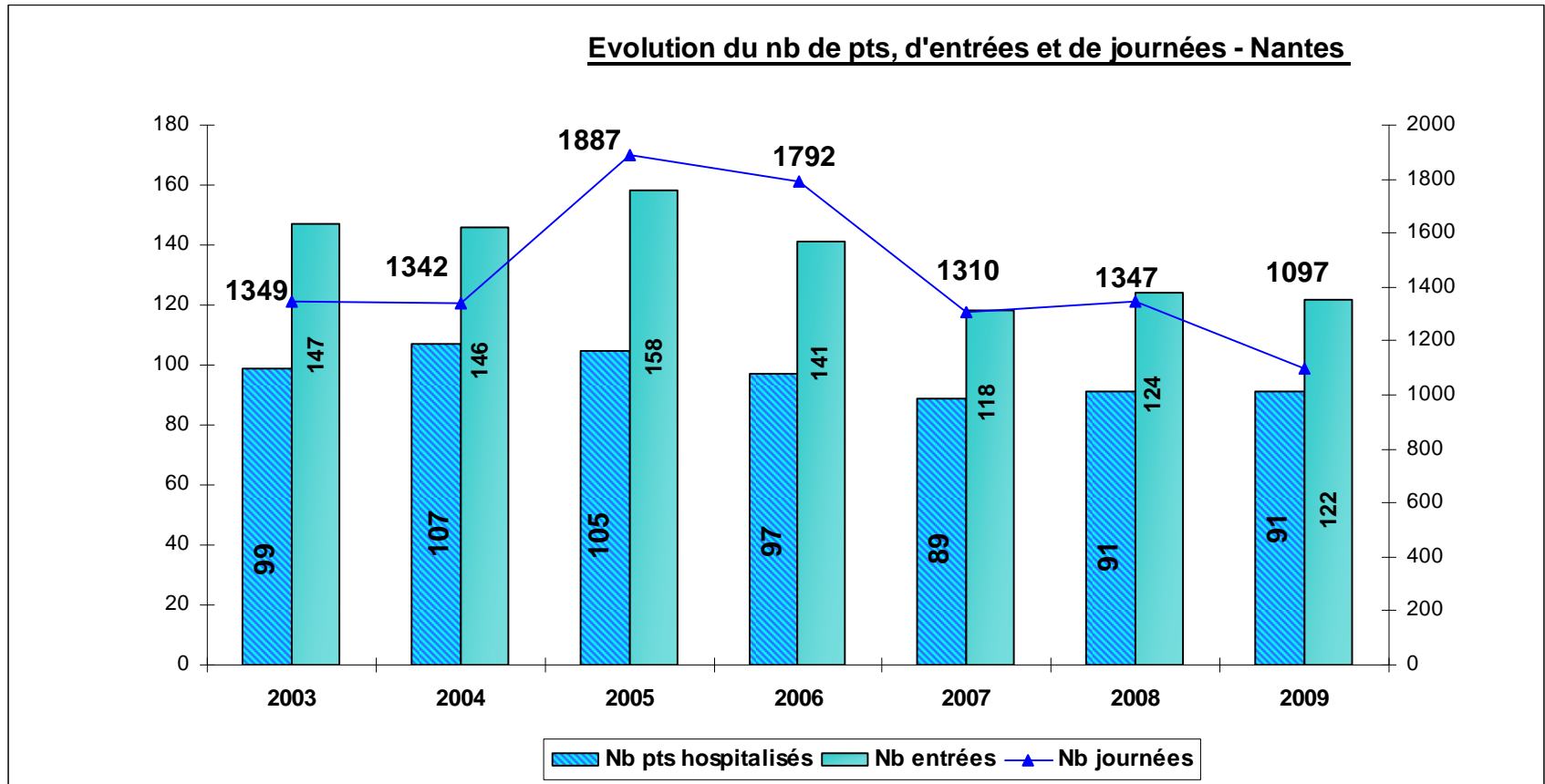
Nb total Rcs (Cs+HdJ+HC)	4965	5232	5339	5046	5059	5403	5353
---------------------------------	-------------	-------------	-------------	-------------	-------------	-------------	-------------

I - Evolution de l'activité : Consultation et Hôpital de jour Nantes



Nb Cs	2003	2004	2005	2006	2007	2008	2009
Nantes	4149	4512	4616	4386	4789	5084	5141
La Roche s/Yon	100	140	190	265	1028	1529	1640
total	4249	4652	4806	4651	5817	6613	6781
Nb HdJ	2003	2004	2005	2006	2007	2008	2009
Nantes	669	574	565	519	152	195	90
La Roche s/Yon	931	1008	1107	1140	366	118	117
total	1600	1582	1672	1659	518	313	207

II - Evolution de l'activité : Hospitalisation complète Nantes (service des Maladies Infectieuses et Tropicales)



HC	2003	2004	2005	2006	2007	2008	2009
DMS	9,2	9,2	11,9	12,7	11,1	10,9	8,9

Autres Activités Nantes

Séance plénière du 18 Mars 2010

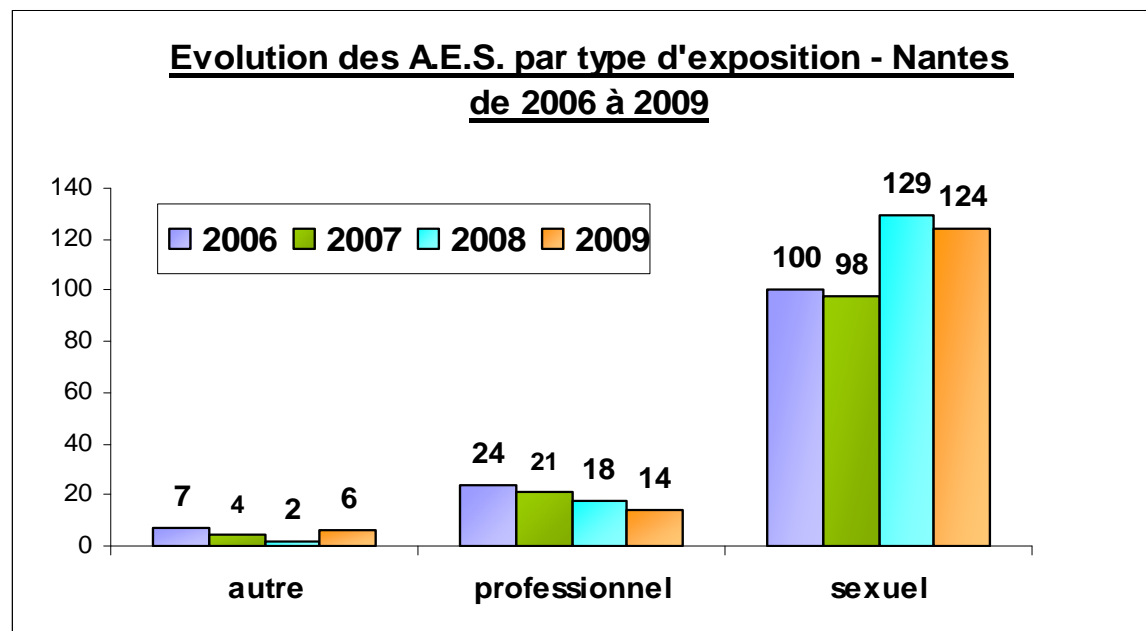
Réunion de Concertation Pluridisciplinaire Nantes

	Cohorte	Nb pts vus en RCP (% cohorte)	Nb de RCP
2009	1412	407 (29%)	572

I - A.E.S. de 2006 à 2009

NANTES

	2006	2007	2008	2009
Nb consultants	143	133	162	170
Nb de consultations	160	151	189	188
Nb de dossiers analysés	131	123	149	145



Ne concerne que les A.E.S. pris en charge dans le service d'infectiologie

Type d'exposition : Nantes

Type A.E.S./sexe	Feminin		Masculin		Total général	
	N	%	N	%	N	%
Autre	1	16,67%	5	83,33%	6	100,00%
Professionnel	8	57,14%	6	42,86%	14	100,00%
Sexuel	55	44,35%	69	55,65%	124	100,00%
Total général	64	44,44%	80	55,56%	144	100,00%

Âge/Type A.E.S.	N	Age moyen	Ecart-type	Age mini	Age max
Autre	6	33,5	8,85	24	48
Professionnel	14	29,36	5,11	23	40
Sexuel	125	29,92	9,18	15	64
Total	145	29,92	9.18	15	64

Statut sérologique de la personne source



Statut VIH	N	%
Inconnu	106	73,10%
Négatif	9	6,21%
Positif	28	19,31%
(Vide)	2	1,38%
Total	145	100,00%

Statut VHC	N	%
Inconnu	98	67,59%
Négatif	20	13,79%
Positif	0	
(Vide)	27	18,62%
Total	145	100,00%

Statut VHB	N	%
Inconnu	98	67,59%
Négatif	18	12,41%
Positif	2	1,38%
(Vide)	27	18,62%
Total	145	100,00%

Statut virologique de la personne exposée par type d'exposition

VIH	Professionnel		Sexuel		Autre		Total général	
	N	%	N	%	N	%	N	%
Négatif	3	21,43%	53	42,40%	2	33,33%	58	40,00%
Non fait	11	78,57%	72	57,60%	4	66,67%	87	60,00%
Total général	14	100,00%	125	100,00%	6	100,00%	145	100,00%

VHC initial	Professionnel		Sexuel		Autre		Total général	
	N	%	N	%	N	%	N	%
Négatif	3	21,43%	42	33,60%	2	33,33%	47	32,41%
Non fait	11	78,57%	83	66,40%	4	66,67%	98	67,59%
Total général	14	100,00%	125	100,00%	6	100,00%	145	100,00%

VHB initial (AgHbs)	Nb (tous types d'expo)	%
Négatif	48	33%
Non fait	97	67%
Total général	145	100%

Prescription Prophylaxique Post-Exposition

Type A.E.S.	Non traité		Traité		Total général	
	N	%	N	%	N	%
Autre	3	50,00%	3	50,00%	6	100,00%
Professionnel	7	50,00%	7	50,00%	14	100,00%
Sexuel	46	36,80%	79	63,20%	125	100,00%
Total général	56	38,62%	89	61,38%	145	100,00%

Schema ARV	Autre		Professionnel		Sexuel		Total général	
	N	%	N	%	N	%	N	%
2N	1	25,00%					1	1,03%
2N+1II					1	1,18%	1	1,03%
2N+1IP					1	1,18%	1	1,03%
2N+1IPb	3	75,00%	8	100,00%	83	97,65%	94	96,91%
Total général	4	100,00%	8	100,00%	85	100,00%	97	100,00%

Ensemble des lignes de traitement

Lignes de traitement	Autre		Professionnel		Sexuel		Total général	
	N	%	N	%	N	%	N	%
Combivir	1	25%					1	1,03%
Combivir + Invirase + Norvir					9	10,59%	9	9,28%
Combivir + Kalétra	2	50%	4	50%	56	65,88%	62	63,92%
Combivir + Reyataz					1	1,18%	1	1,03%
Epivir + Kalétra + Retrovir			1	12,5%			1	1,03%
Invirase + Norvir + Truvada					1	1,18%	1	1,03%
Isentress + Truvada					1	1,18%	1	1,03%
Kalétra + Truvada	1	25%	3	37,5%	15	17,65%	19	19,59%
Norvir + Prezista + Truvada					2	2,35%	2	2,06%
Total général	4		8	100%	85		97	

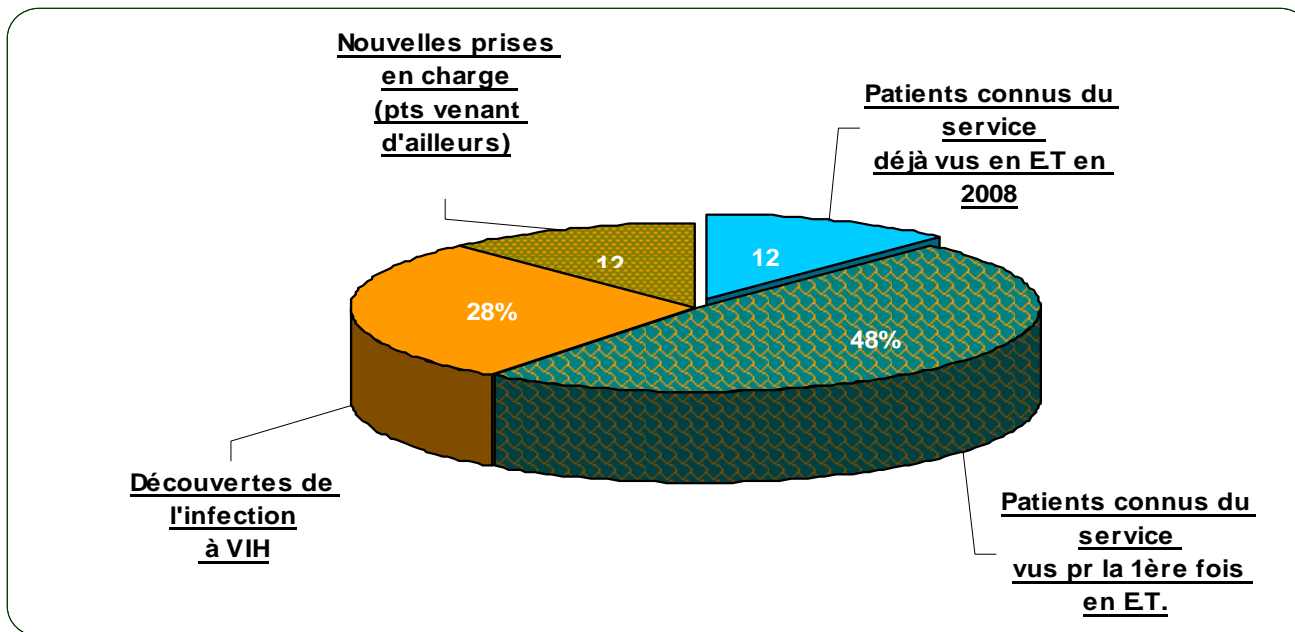
III - Education thérapeutique NANTES

	2007	2008	2009
cohorte	1269	1340	1412
Nb pts vus en E.T	49	109	60
Nb séances réalisées	74	140	72
Nb séances / pt	1,5	1,3	1,2
% pts vus en E.T. / cohorte	4%	8%	4%

Proportion de patients co-infectés vus en éducation thérapeutique

	2007	2008	2009
Nb co-infectés (cohorte)	218	223	233
Nb co-infectés vus en E.T.	11	11	10
%co-inf vus en ET	5%	5%	4%

Répartition des patients vus en E.T. en 2008



	2007	2008	2009
Nb nvelles découvertes (cohorte)	65	75	68
Nb nvelles découvertes vus en E.T.	13 (20%)	45 (53%)	17 (28%)

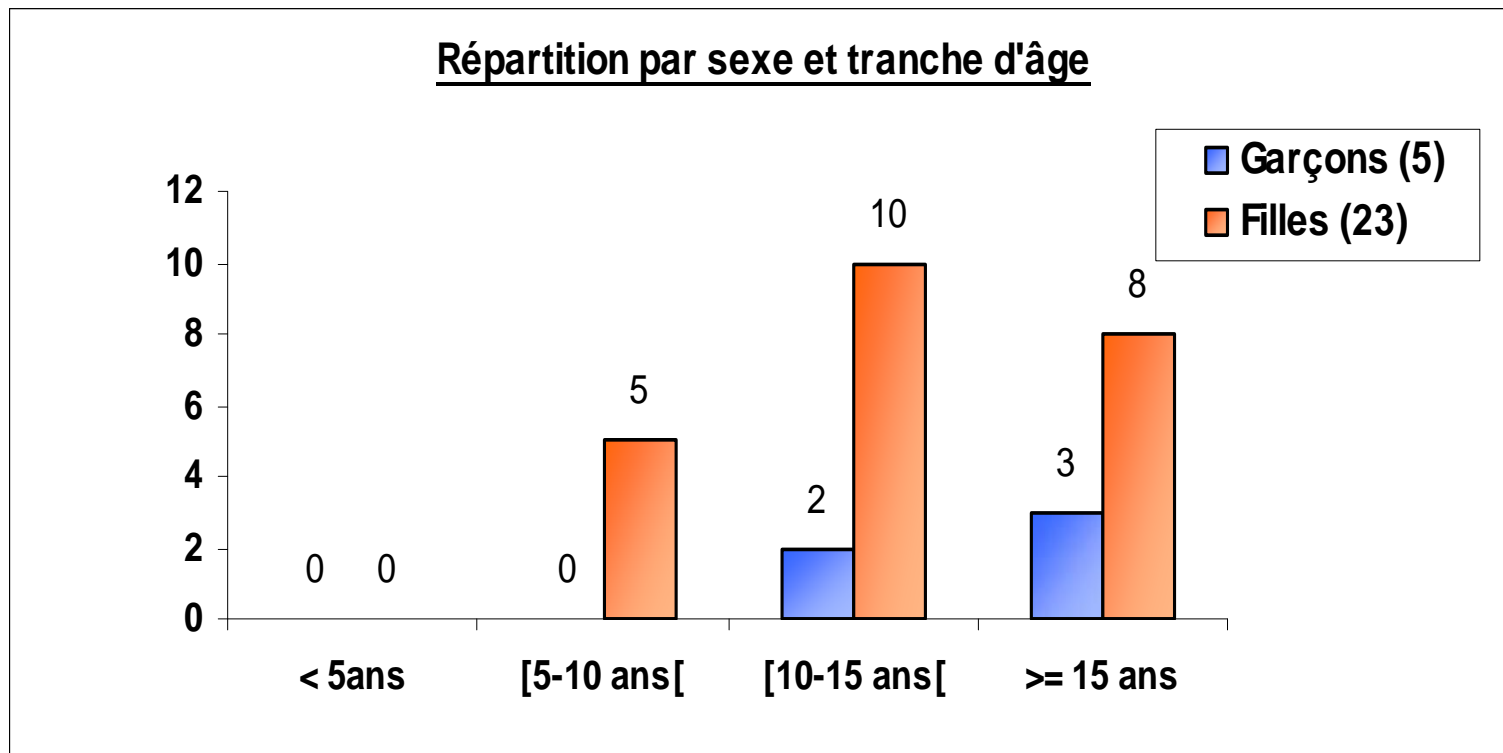
IV - Activité en pédiatrie NANTES

Répartition des enfants selon leur statut VIH

	2003	2004	2005	2006	2007	2008	2009
Nb naissances	14	11	16	18	10	17	22

Nb enfants non VIH		59	60	59	55	61	67
Nb enfants VIH				30	31	33	28
Total enfants suivis				89	86	94	95

Age – stade - traitement



**Sur les 28 enfants VIH suivis :
23 sont Non Sida - 5 sont SIDA**

Annexe : Cohorte et Activité du CHU du MANS

Le Mans	2003	2004	2005	2006	2007	2008	2009
Cohorte	233	244	289	306	321	332	372
Sexe	160 H (69%) 73 F (31%)	145 H (59%) 99 F (41%)	190 H (66%) 99 F (34%)	198H (65%) 108 F (35%)		225 H (68%) 107 F (32%)	
Sex ratio	<i>Sex ratio : 2,2</i>	<i>Sex ratio : 1,5</i>	<i>Sex ratio : 1,9</i>	<i>Sex ratio : 1,8</i>		<i>Sex ratio : 2,1</i>	
Origine africaine	22	27	34	39	49		
Nb pts traités	190	202	233	261	Incomplet	Incompl.	Incomplet
Nb pts non traités	40	42	56	45			

Activité de consultations et d'hôpital de jour (Infectiologie +dermatologie)

Nb patients vus	2003	2004	2005	2006	2007	2008	2009
Consultations	176	195	227	246	276	273	317
Hôpital de jour	57	49	62	60	45	59	55
Total cohorte	233	244	289	306	321	332	372