



## **— Zoom sur la collaboration coordinateur / ARS**

Lamy Azouz - Jean-Michel Tassie  
ARS Ile-de-France

Journées Nationales des coordinateurs de COREVIH  
La Baule – 22-24/6/2016

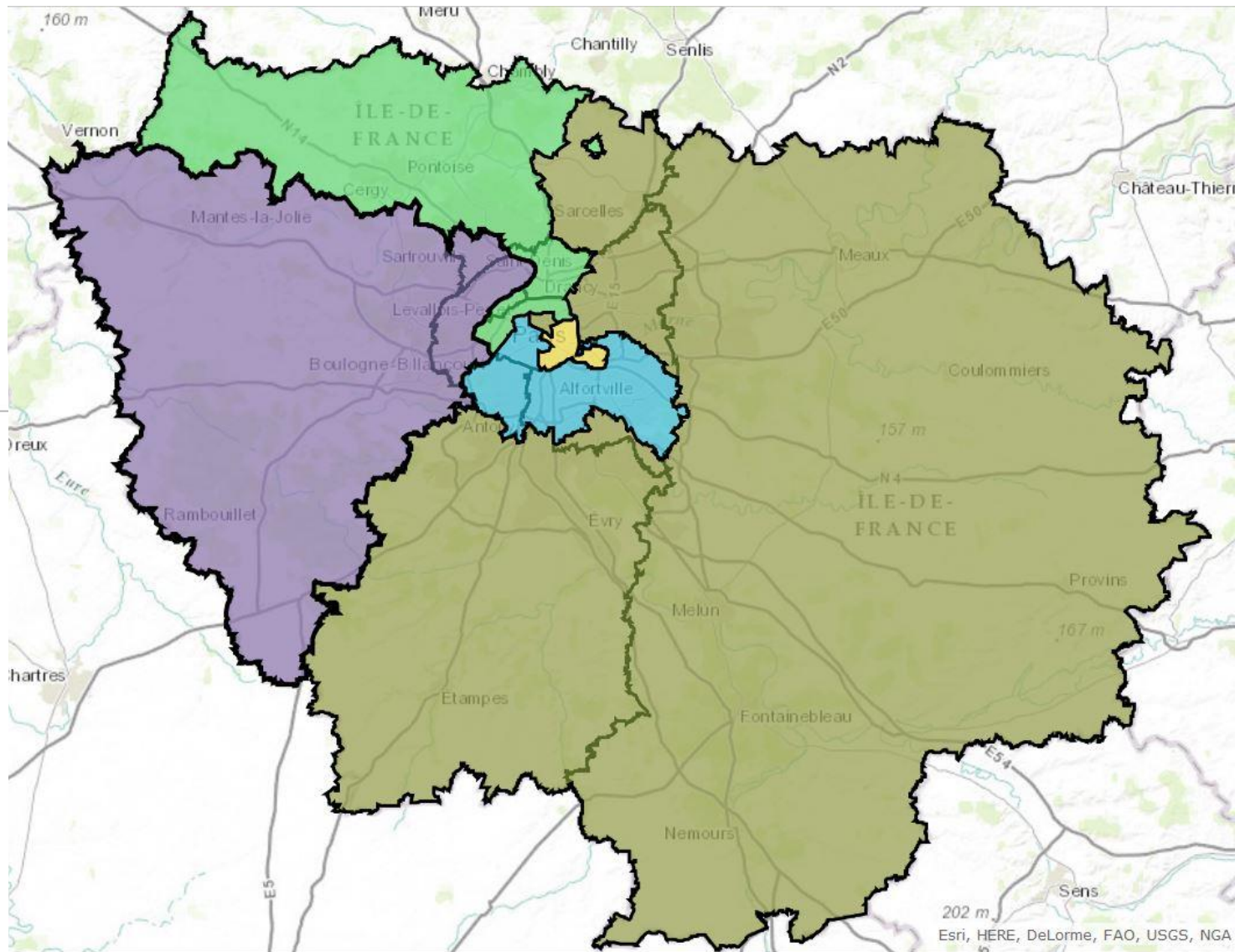
# IdF : 8 départements, 5 corevih

## Légende

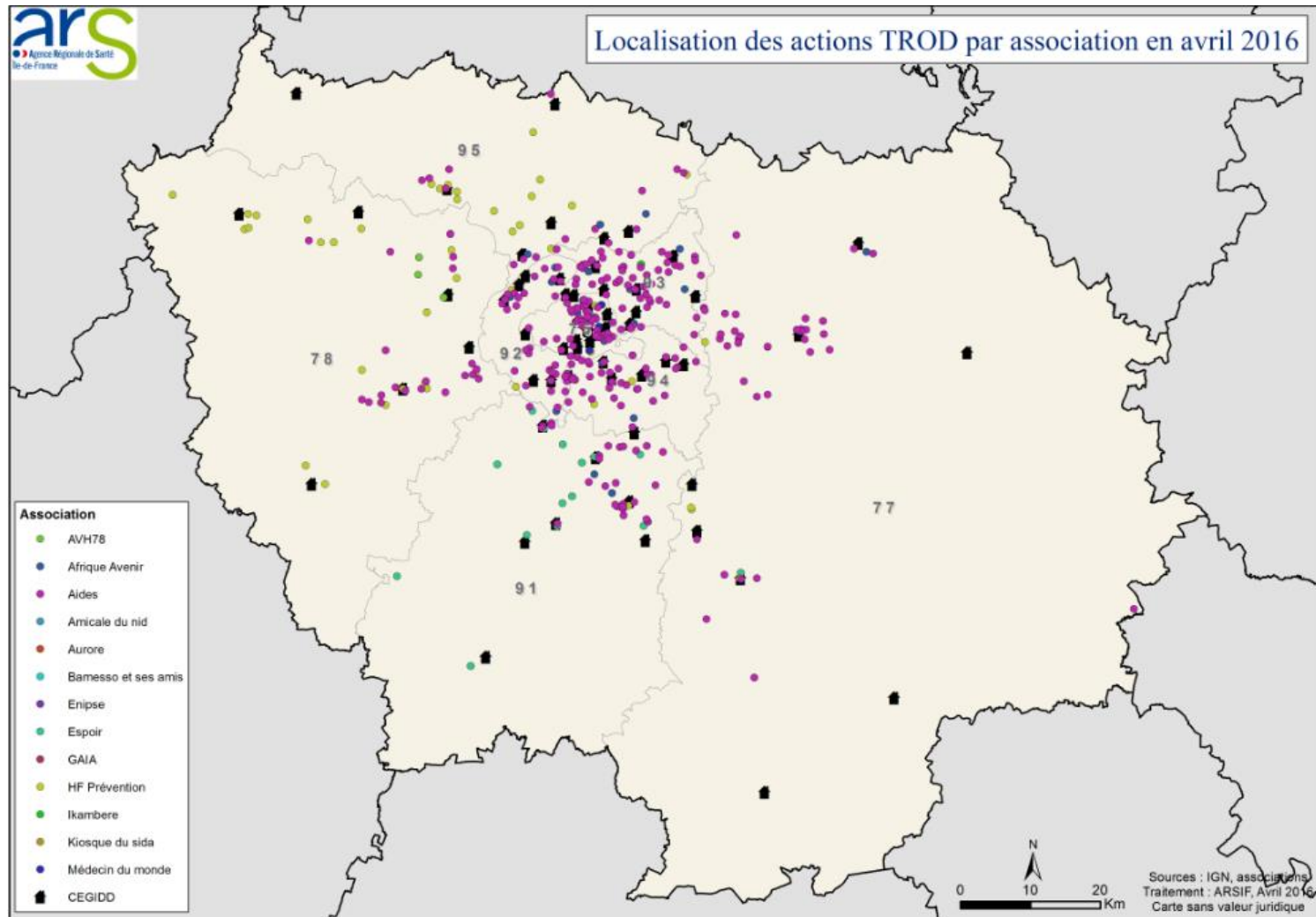
### COREVIH

-  COREVIH\_CENTRE
-  COREVIH\_EST
-  COREVIH\_NORD
-  COREVIH\_OUEST
-  COREVIH\_SUD

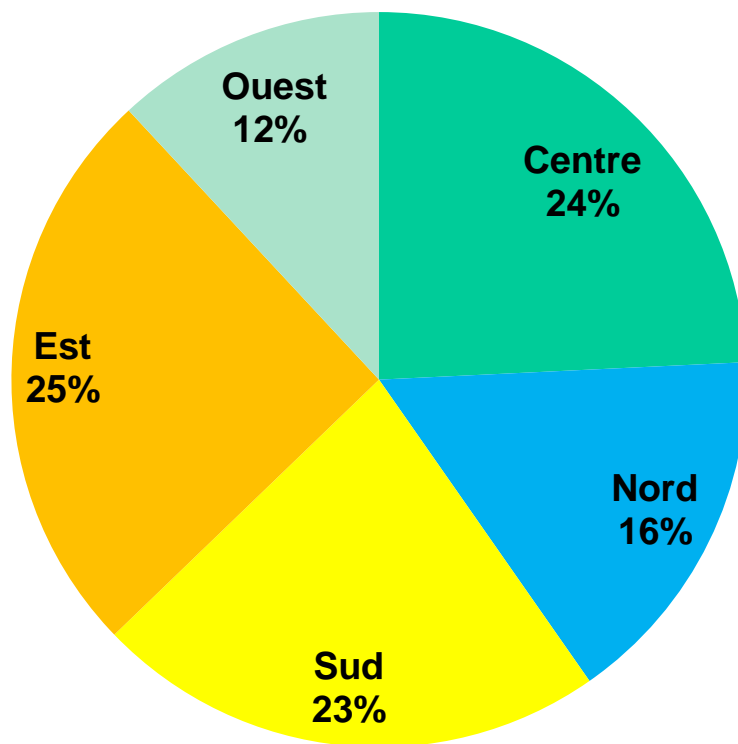
### Départements



# Réseau d'acteurs : exemple des TROD

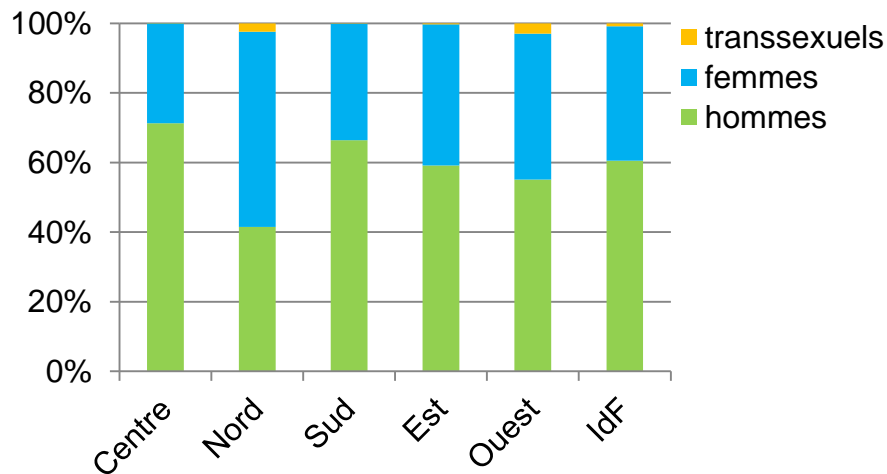


# File active 2014 : 45 332 patients (piramig)

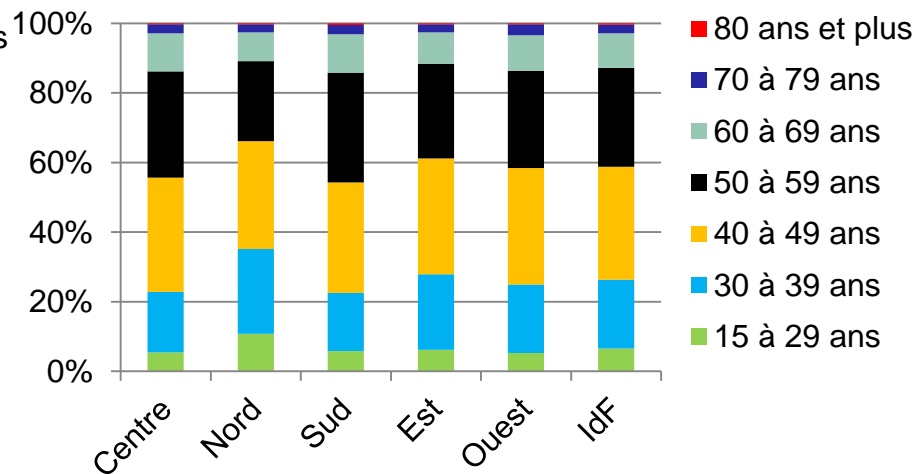


# Spécificités socio-démographiques

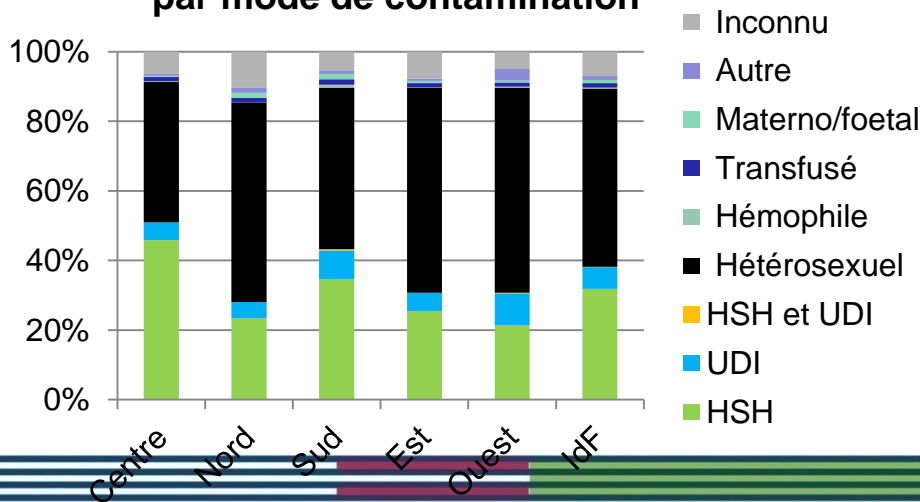
## Distribution par sexe



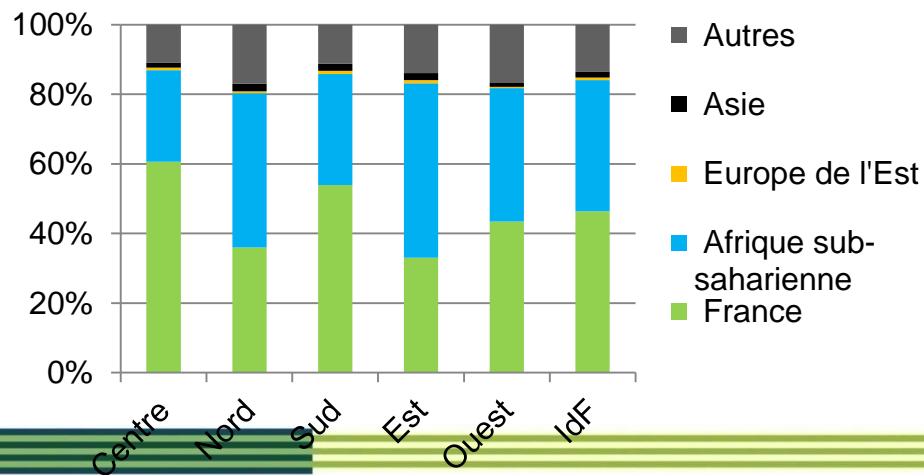
## par classe d'âge



## par mode de contamination



## par origine géographique



# COM intercorevih 2015-2017

## Capitalisation et mutualisation

- Des travaux et des approches
- Des ressources
- Priorisation à partir d'un diagnostic de situation

## Méthode de développement collégiale

- A partir du parcours (de la prévention à la fin de vie)
- A partir des missions des COREVIH
  - Coordination
  - Amélioration des pratiques
  - Données épidémiologiques
- Identification des actions prioritaires
  - Démarche collégiale
  - Justification, objectifs, livrables et suivi

## Chaque action :

- Mise en œuvre par les 5 corevih
- Pilotée par un corevih

Thème	Actions	
Prévention	1	Contribution des COREVIH à l'organisation des journées ARS de la prévention du VIH et des IST en IdF (avenant 2016) (corevih est)
	2	surveillance des accidents d'exposition au risque viral (AEV) en IdF (corevih ouest)
Dépistage	3	Accompagner la réforme CeGIDD par un appui technique des acteurs (corevih sud)
	4	promouvoir la place de l'accompagnement et de la médiation sanitaire en amont et en aval du dépistage pour la population migrante (corevih est)
Prise en charge globale	5	Rapprochement ville-hôpital (corevih nord)
	6	Santé sexuelle des PVVIH (corevih nord)
Prise en charge médico-sociale	7	Diagnostic régional des besoins d'accompagnement MS des PVV. Focus sur les risques de ruptures dans le parcours de soins et les profils complexes (corevih est)
Maintien dans le parcours	8	Repérage et gestion des patients VVIH perdus de vue et/ou en rupture de soins (corevih centre)
	9	création d'un groupe multidisciplinaire de travail INTERCOREVIH "épidémiologie et parcours de soins" (corevih centre)
	10	Augmentation de la couverture ETP (corevih ouest)
Intercorevih	11	Institutionnaliser et consolider l'intercorevih francilien (corevih sud)

# Suivi du COM

## 2015 : éléments de mise en œuvre

- CR des réunions intercorevih organisées par le pilote
- Fiche de mise en œuvre précisant les contributions des 5 corevih et une méthode de travail
- Liste des partenaires impliqués précisant leur contribution
- Calendrier de réalisations

## 2016-2017 : livrables + indicateurs

- CR des réunions du groupe de travail/comité de pilotage
- Note d'avancée semestrielle par le pilote
- Réunion trimestrielle ARS IdF
- Production des livrables définis par action
- Indicateurs quantitatifs semestriels définis par action



VIVRE AVEC LE VIH/UNE HÉPATITE

# Parler **sexe** avec mon médecin

12 questions-réponses  
pour mieux aborder un sujet sensible



**COREVIH**  
Ile-de-France Est

**COREVIH**  
Ile-de-France Nord

**Corevih**  
Ile-de-France  
Ouest

**corevih**  
Ile-de-France Centre

# Vu de l'ARS, le coordinateur COREVIH apparait comme...

- Interlocuteur privilégié de l'ARS
- Un « chargé » de projets moteur des stratégies et de leurs mises en œuvre au sein du COREVIH:
  - Exemple de la mise en œuvre du COM
  - conduire, organiser, coordonner et communiquer sur la démarche projet : du diagnostic concerté à l'évaluation
  - produire et analyser les données médico-épidémiologiques produites par les TEC (indicateurs, rapports, notes, etc..)
  - faire converger les actions et de faire coopérer les acteurs au sein des CoreVIH : coordinateur de 5 corevih
  - assurer la représentativité des acteurs: vs les élections au sein des COREVIH , proposition de membres par les coordinateurs
- Un « vecteur » de démocratie sanitaire :
  - système d'informations
  - Interface établissements hospitaliers, concertation des acteurs
  - Garant de la diversité
  - Et d'une approche coordonnée
- Dans un partenariat opérationnel de l'ARS
  - Tandem coordinateur – président

# En lien direct avec l'ARS, Le coordinateur COREVIH est considéré comme ...

- Élément essentiel de notre partenariat
- Relation « privilégiée » avec le coordinateur
- Catalysant la notion d'engagements réciproques traduite dans le COM

**Merci de votre attention**