

Journées Nationales des coordinateurs de COREVIH 2016

ATELIER 1 : COLLABORATION COORDINATEUR/SECRETAIRE

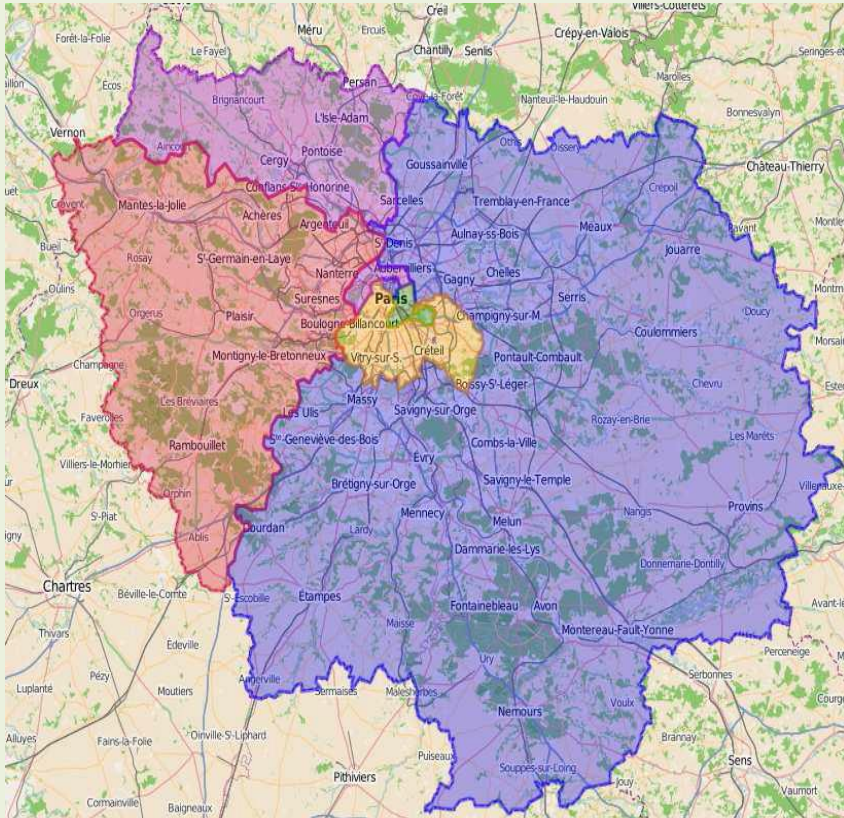
Magaly Pétro

Secrétaire du CoreVIH Ile-de-France Ouest

Sommaire

- **Présentation du Corevih Ile-de-France Ouest :**
 - Situation géographique - Territoire
 - Equipe permanente
 - Bureau et Groupes de travail Intra et Inter COREVIH
- **Le coordinateur dans ses relations avec les partenaires :**
Vision de la secrétaire
 - Le principal interlocuteur
- **Les missions de la secrétaire**
 - Une assistance administrative (gestion, logistique...)
- **La relation «Coordinateur/Secrétaire» :**
 - Collaboration : une force
 - Aboutissement des projets : l'enjeu

Territoire Ile-de-France Ouest



- Le territoire du Corevih Ile-de-France Ouest :
 - s'étend sur **2422,39 km²** ;
 - comprend :
 - ✓ Le département des Yvelines (78)
 - ✓ 19 communes du département des Hauts de Seine (92)
 - ✓ 4 communes du département du Val d'oise (95)

Equipe permanente

Composition et répartition

Siège du Corevih IDF Ouest

- CHU Ambroise-Paré (92)
 - La coordinatrice
 - 1 TEC
 - La secrétaire

Autres sites

7 TECs réparties sur :

- CH François Quesnay (78)
- CHI Meulan les Mureaux (78)
- CHI Poissy et Saint-Germain-en-Laye (78)
- Hôpital André Mignot (78)
- Hôpital Foch (92)
- CHU Louis-Mourier (92)
- Hôpital Max Fourestier (92)
- CHU Raymond-Poincaré (92)
- Hôpital Victor Dupouy (95)

Les autres composantes

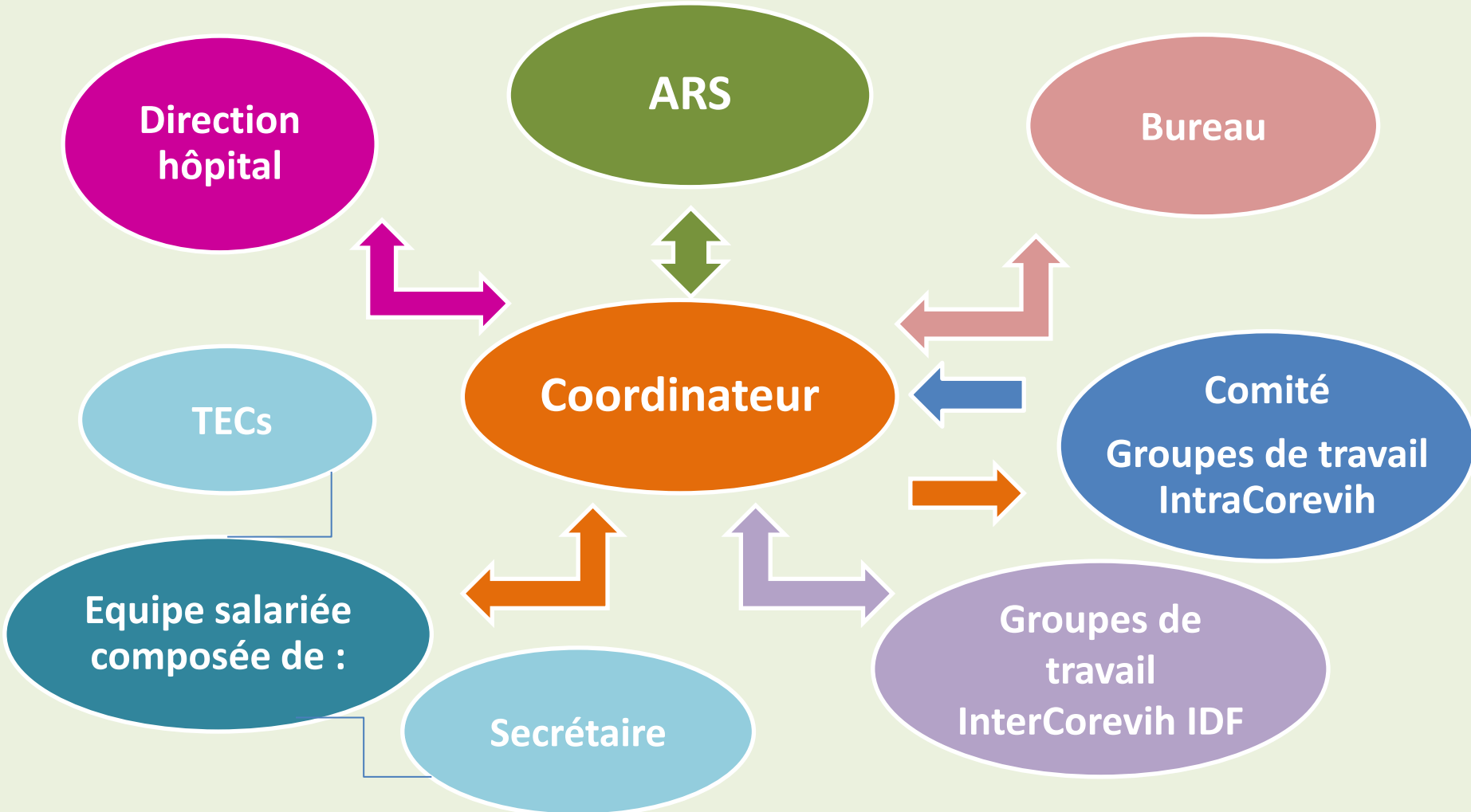
Le Bureau

- **9 membres :**
 - Président et Vice-président :
Collège 1
 - Autres membres :
Collège 1, 2, 3 et 4

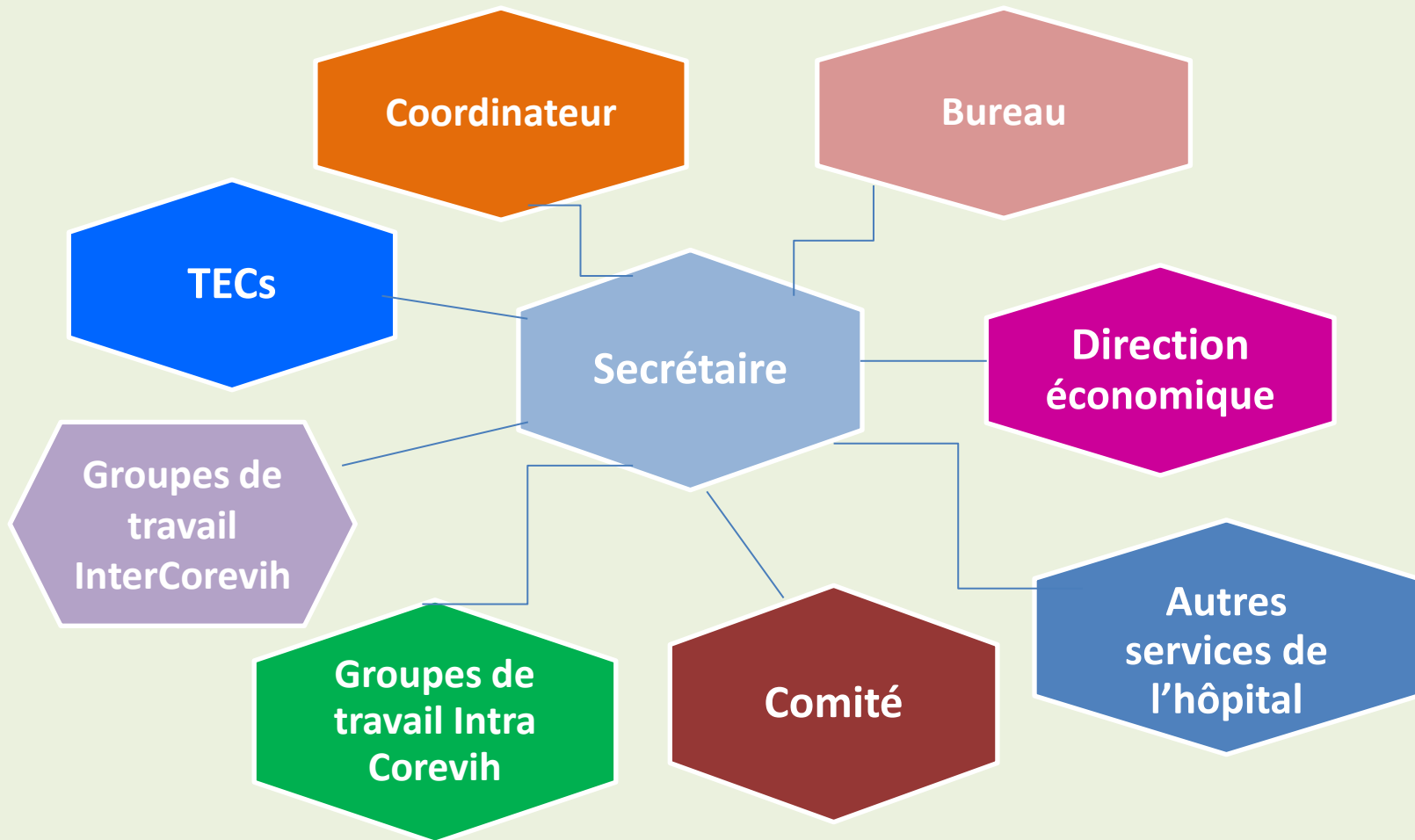
Les groupes de travail

- **Groupes IntraCorevih**
 - Accès aux droits sociaux, aux soins et à l'hébergement
 - Education Thérapeutique du Patient
 - Femmes et VIH
 - Prévention et Santé sexuelle
 - Psychologie
 - Scientifique et Recherche
- **Groupes InterCorevih IDF Nord/Ouest**
 - Transgenre
- **Groupes InterCorevih Ile-de-France**
 - Accident d'exposition au risque viral
 - Education Thérapeutique du Patient

Le Coordinateur dans ses relations avec les partenaires



Les missions de la secrétaire



La relation

«Coordinateur/Secrétaire»

- **FORCE**

- **Travail en équipe :**

- ✓ Missions bien définies
- ✓ Communication
- ✓ Collaboration équilibrée
- ✓ Confiance

- **ENJEU**

- ✓ Vitrine du Corevih
- ✓ Equipe plus efficace
- ✓ Projet abouti
- ✓ Action consolidée

Rapport diversifié = Productivité



MERCI DE VOTRE ATTENTION

